

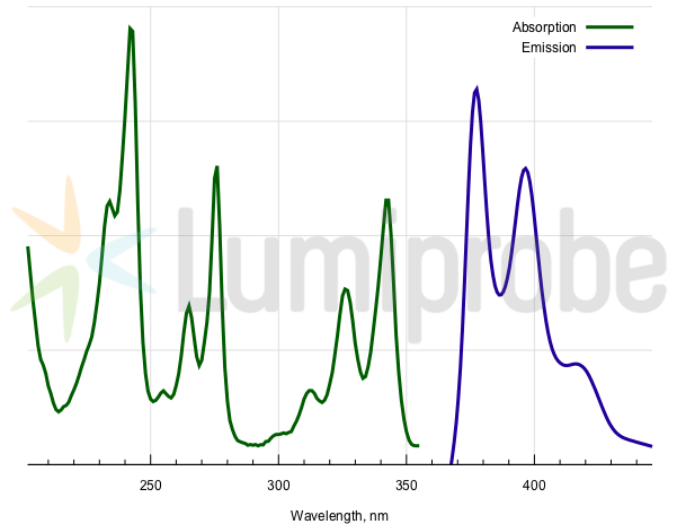
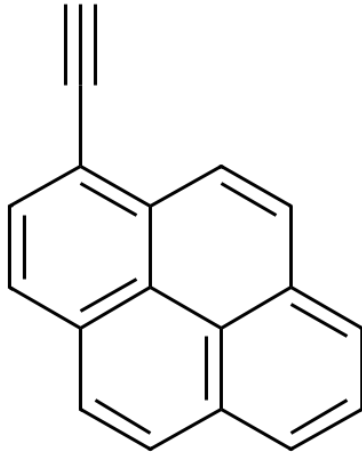
1-乙炔基芘 (1-Ethynyl pyrene)

<http://cn.lumiprobe.com/p/1-ethynyl-pyrene>

芘是最简单的多环芳烃 (PAH) 之一。芘衍生物因具有嵌入双链DNA的能力而被人们所熟知。

芘具有固有荧光。当两个芘残基非常接近时, 可以通过荧光光谱观察准分子的形成。因此, 芘已被用来探测生物分子的结构。

乙炔基芘分子包含用于点击化学以及其他偶联反应 (例如 Sonogashira 偶联) 的末端三键片段。



外观: 淡黄色固体

分子量: 226.27

CAS 编号: 34993-56-1

分子式: $C_{18}H_{10}$

溶解度: 适用于氯仿、二氯甲烷、甲苯, 含水量低

质量控制: 质量 NMR 1H (95%) and ^{13}C , TLC

储存条件:

储存: 收到后在 $-20^{\circ}C$ 黑暗条件下可保存 24 个月。运输: 室温下可保存最多 3 周。避免长时间暴露在光线下。

法律声明: 本产品仅供研究目的提供和销售。本产品并未经过食品、药品、医疗器械、化妆品等领域的安全性和效力测试, 且未经明示或暗示授权用于其他任何用途, 包括但不限于体外诊断、人类或动物用途, 以及商业用途。

激发/吸收极大值, 纳米: 343; 326; 313; 276; 265; 242; 234

发射/吸收极大值, 纳米: 377; 397