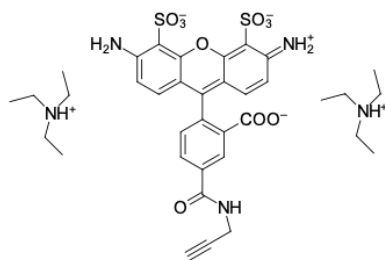


AF 488 alkyne

<http://cn.lumiprobe.com/p/af-488-alkyne-5>

Alkyne derivative of AF 488 dye for copper-catalyzed cycloaddition to azides (CuAAC). AF 488 alkyne is used for fluorescent labeling of azidated biomolecules, polymers, and surfaces. AF 488 is sulfonated rhodamine, a bright, photostable, and hydrophilic fluorophore that emits in the green channel (absorption max. is at 495 nm, emission max. is at 519 nm).



外观:

分子 647.72

量:

分子 $C_{24}H_{15}K_2N_5O_{10}S_2$

式:

质量

控制:

储存

条件:

法律 本产品仅供研究目的提供和销售。 本产品并未经过食品、药品、医疗器械、化妆品等领域的安全性和效力测试，且未经明示或暗示授权用于其他任何用途，包括但不限于体外诊断、人类或动物用途，以及商业用途。

激发/ 495

吸收

极大

值,

纳米:

ϵ , 摩 71800

尔吸

光系

数 m

发射

极大

值,

纳米:

荧光

量子

产率:

CF_{260} : 0.16

CF_{280} : 0.10