

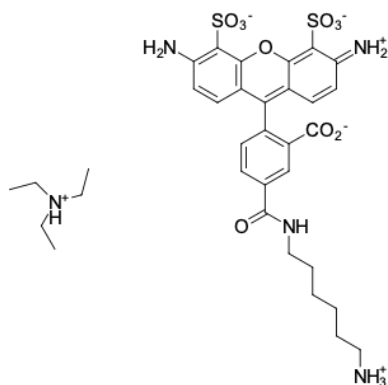
AF 488 amine

<http://cn.lumiprobe.com/p/af-488-amine-5>

AF 488 is a stable dye over a broad pH range (from 4 to 10) with the fluorescence peak in the green region (at 519 nm).

Conjugates of biomolecules with AF 488 can be used in flow cytometry, for example in multicolor staining. AF 488 is also used in cell microscopy due to its high photostability.

AF 488 amine is soluble in water and can be conjugated with electrophiles and participate in enzymatic transamination.



外观:

分子 733.87

量:

分子 $C_{33}H_{43}N_5O_{10}S_2$

式:

溶解

度:

质量

控制:

储存

条件:

法律 本产品仅供研究目的提供和销售。 本产品并未经过食品、药品、医疗器械、化妆品等领域的安全性和效力测试，且未经明示或暗示授权用于其他任何用途，包括但不限于体外诊断、人类或动物用途，以及商业用途。

激发/ 495

吸收

极大

值,

纳米:

ϵ , 摩 71800

尔吸

光系

数 cm^2

发射 519

极大

值,

纳米:

荧光 0.91

量子

产率:

CF_{260} : 0.16

CF_{280} : 0.10