

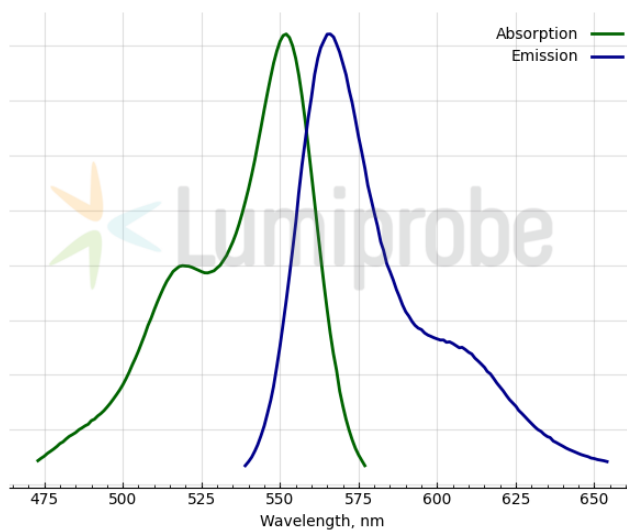
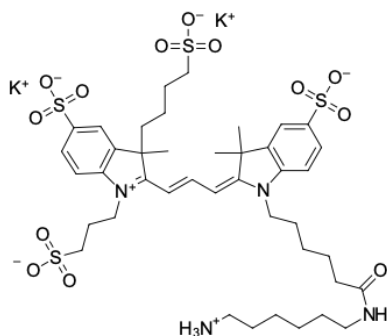
AF 555 amine

<http://cn.lumiprobe.com/p/af-555-amine>

AF 555 is a stable dye over a broad pH range (from 4 to 10) with the fluorescence peak in the yellow region (at 566 nm).

Conjugates of biomolecules with AF 555 can be used in flow cytometry, for example in multicolor staining. AF 555 is also used in cell microscopy due to its high photostability.

AF 555 amine is soluble in water and can be conjugated with electrophiles and participate in enzymatic transamination.



外观:

分子 1021.39

量:

分子 C₄₁H₅₈K₂N₄O₁₃S₄

式:

溶解 在水中良好, DMSO

度:

质量 NMR ¹H和HPLC-MS (95+%)

控制:

储存 接收后24个月在黑暗中-20°C。运输: 在室温下最多3周。干燥。避免长时间暴露于光线。

条件:

法律 本产品仅供研究目的提供和销售。 本产品并未经过食品、药品、医疗器械、化妆品等领域的安全性和效力测试, 且未经明示或暗示授权用于其他任何用途, 包括但不限于体外诊断、人类或动物用途, 以及商业用途。

激发/ 552

吸收

极大

值,

纳米:

ε, 摩 152000

尔吸

光系

数 m²

发射 566

极大

值,

纳米:

荧光 0.14

量子

产率: