

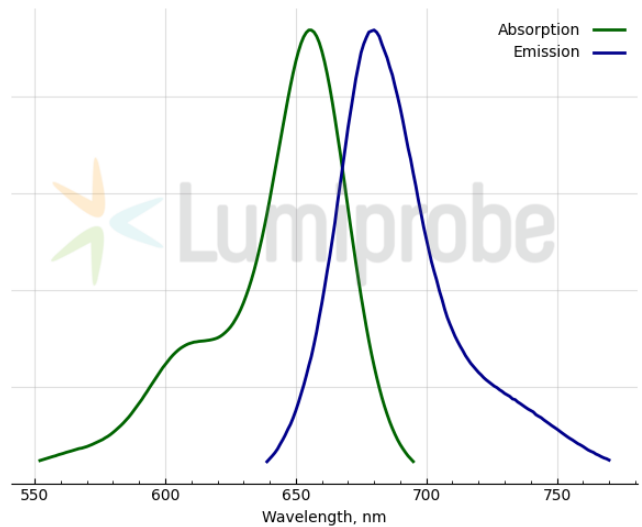
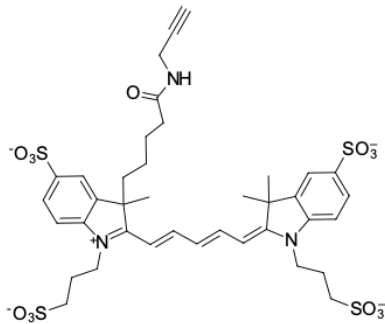
## AF 647 炔基 (AF 647 alkyne)

<http://cn.lumiprobe.com/p/af-647-alkyne>

AF 647 炔基是一种亮度高、光稳定的远红光染料，带有末端炔基功能团，用于生物正交偶联。其炔基结构可通过铜(I)催化的叠氮-炔点击反应（CuAAC，即“点击化学”）高效地标记含叠氮基的生物分子，在温和条件下实现高特异性和高反应产率。

AF 647 炔基在红光区域具有强吸收，在远红区域具有强荧光发射，非常适合荧光显微镜、流式细胞术以及体内和离体成像使用。其远红发射信号可显著减少细胞自发荧光，实现深层组织成像，并在多重实验中最大程度地减少光谱重叠。

该染料具有高水溶性和优异的抗光漂白性能，在长时间成像或重复激发过程中能保持稳定信号强度。AF 647 炔基常用于对代谢标记或化学修饰后引入叠氮基的蛋白质、糖类、核酸、脂质及其他生物分子进行后期标记。



外观: 深蓝色有光泽粉末

分子 996.34

量:

分子  $C_{38}H_{44}K_3N_3O_{13}S_4$

式:

溶解 水、DMSO、DMF

度:

质量 NMR  $^1H$  和 HPLC-MS (95+%)

控制:

储存期: 收到后在  $-20^{\circ}C$  避光可保存 24 个月。运输条件: 可在室温下运输长达 3 周。需防潮保存。

条件:

法律 本产品仅供研究目的提供和销售。本产品并未经过食品、药品、医疗器械、化妆品等领域的安全性和效力测试，且未经明示或暗示授权用于其他任何用途，包括但不限于体外诊断、人类或动物用途，以及商业用途。

激发/ 655

吸收

极大

值,

纳米:

$\epsilon$ , 摩

尔吸

光系

数  $art$

发射 680

极大

值,

纳米:

荧光 0.15

量子

产率:

$CF_{260}$ : 0.09

$CF_{280}$ : 0.08