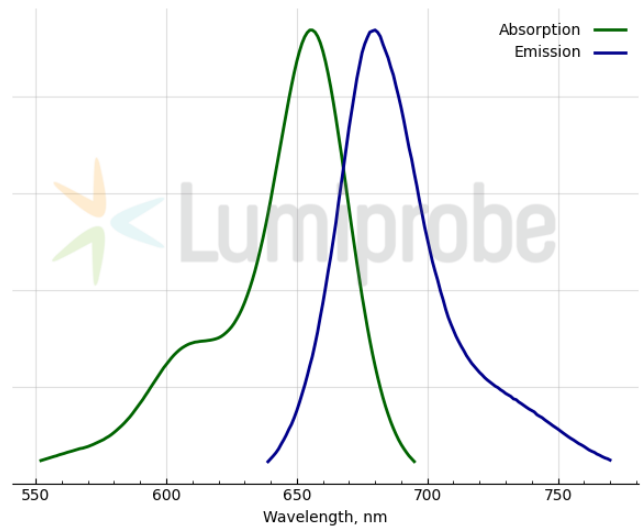
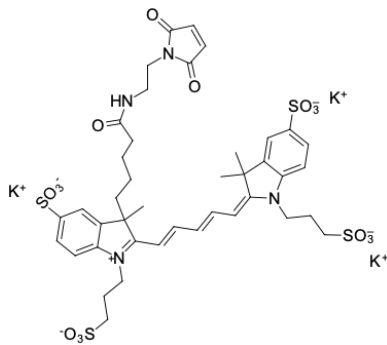


AF 647 马来酰亚胺 (AF 647 maleimide)

<http://cn.lumiprobe.com/p/af-647-maleimide>

AF 647 马来酰亚胺是一种用于标记蛋白质 SH 基团的硫醇反应性染料, 可用于将 AF 647 荧光团附着到含有半胱氨酸残基的蛋白质和多肽上, 以及其他硫醇化分子 (例如含硫醇的寡核苷酸) 上。标记前应使用 TCEP (三羧乙基膦) 或其他适当的还原剂还原胱氨酸。

AF 647 是一种明亮的远红外荧光染料, 具有高荧光量子产率和光稳定性。AF 647 是一种水溶性、pH 不敏感的染料。AF 647 的光谱远离绿黄色波长, 这使得该荧光团对于高自荧光组织的显微镜检查不可或缺。



外观: 深蓝色粉末

分子 1081.40

量:

分子 $C_{41}H_{47}K_3N_4O_{15}S_4$

式:

溶解 适用于 DMSO、DMF

度:

质量 NMR 1H 和 HPLC-MS (90+%)

控制:

储存 收到后在 $-20^{\circ}C$ 黑暗条件下可保存 12 个月。运输: 室温下最多可保存 3 周。干燥。

条件:

法律 本产品仅供研究目的提供和销售。本产品并未经过食品、药品、医疗器械、化妆品等领域的安全性和效力测试, 且未经明示或暗示授权用于其他任何用途, 包括但不限于体外诊断、人类或动物用途, 以及商业用途。

激发/ 655

吸收

极大

值,

纳米:

ϵ , 摩 191800

尔吸

光系

数 m

发射 680

极大

值,

纳米:

荧光 0.15

量子

产率:

CF_{260} : 0.09

CF_{280} : 0.08