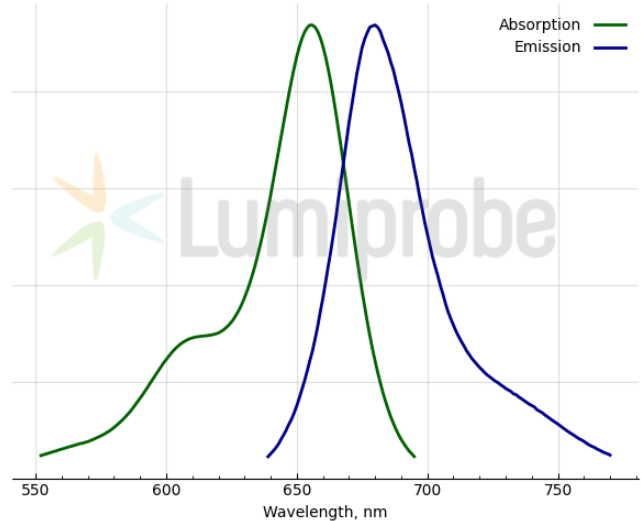
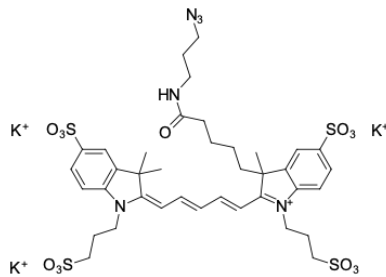


AF 647 azide

<http://cn.lumiprobe.com/p/af647-azide>

AF 647 Azide is a fluorescently labeled azide that reacts with alkynyl derivatives of biomolecules (terminal alkynes and cyclooctynes) via click reactions to form stable adducts. AF 647 is a bright, photostable, and hydrophilic fluorophore emitting in the far-red channel (absorption max. is at 650 nm, emission max. is at 671 nm). AF 647 azide is useful for cell labeling, fluorescence microscopy, and flow cytometry.



外观:

分子 1041.37

量:

分子 C₃₈H₄₇N₈K₂O₁₃S₄

式:

IUPAC 3-(5-((3-azidopropyl)amino)-5-oxopentyl)-2-((1E,3E)-5-((E)-3,3-dimethyl-5-sulfonato-1-(3-sulfonatopropyl)indolin-2-ylidene)penta-1,3-dien-1-yl)-3-methyl-1-(3-sulfonatopropyl)-3H-indol-1-ium-5-sulfonate

名称:

溶解

度:

质量

控制:

储存

条件:

法律 本产品仅供研究目的提供和销售。 本产品并未经过食品、药品、医疗器械、化妆品等领域的安全性和效力测试,且未经明示或暗示授权用于其他任何用途,包括但不限于体外诊断、人类或动物用途,以及商

声明: 业用途。

激发/ 655

吸收

极大

值,

纳米:

ε, 摩 191800

尔吸

光系

数% cm²

发射 680

极大

值,

纳米:

荧光 0.15

量子

产率:

CF₂₉₀: 0.09

CF₂₈₀: 0.08