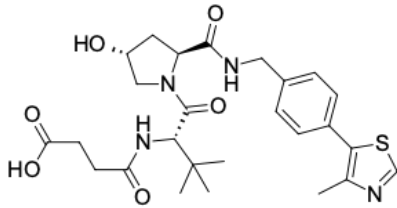


(S,R,S)-AHPC- amido -C2-羧酸 [(S,R,S)-AHPC-amido-C2-carboxylic acid]

<http://cn.lumiprobe.com/p/ahpc-amido-c2-acid>

蛋白水解靶向嵌合体 (PROTAC) 是细胞可渗透的异双官能团分子, 可以从细胞中去除特定蛋白质。这种分子的一端含有与靶标结合的配体, 第二端招募 E3连接酶复合物。紧密接近导致底物多泛素化和随后的细胞蛋白酶体介导的蛋白质降解。

(S,R,S)-AHPC- amido -C2-羧酸是一种蛋白质降解剂的构建分子, 参与构建的分子可用于靶向蛋白质降解和 PROTAC 技术。该偶联物含有 von Hippel-Lindau (VHL) 招募配体和带有羧基官能团的短 C2 交联剂, 可与氨基功能化的接头和靶蛋白配体偶联。



外观: 米色粉末

分子
量: 530.64

CAS 2172819-72-4

编号:

分子
式: $C_{26}H_{34}N_4O_5S$

溶解
度:

甲醇、乙酸乙酯、DCM、THF、DMF、DMSO

质
量
控
制:

NMR 1H 和 HPLC-MS (95+%)

储
存
条
件:

收到后在 $-20^{\circ}C$ 黑暗条件下可保存 24 个月。运输: 室温下最多可保存 3 周。干燥。

法
律
声
明:

本产品仅供研究目的提供和销售。本产品并未经过食品、药品、医疗器械、化妆品等领域的安全性和效力测试, 且未经明示或暗示授权用于其他任何用途, 包括但不限于体外诊断、人类或动物用途, 以及商业用途。