

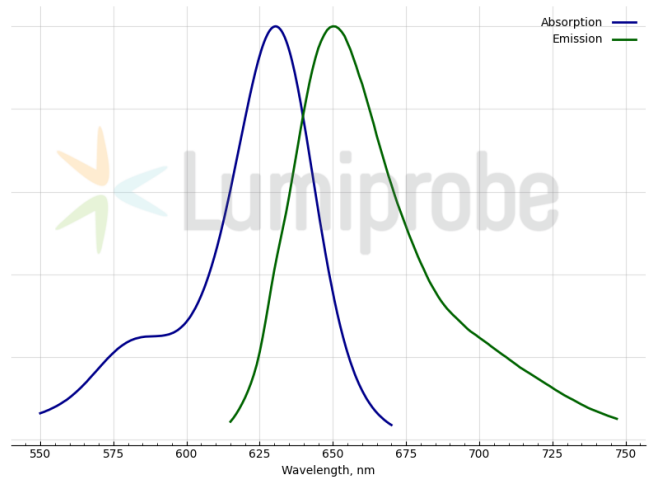
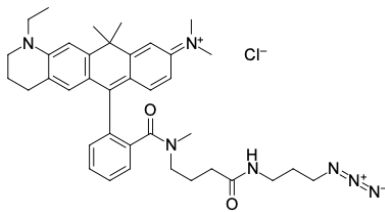
ATT 633 叠氮化物 (ATT 633 azide)

<http://cn.lumiprobe.com/p/atto-633-azide>

ATT 633是一种远红荧光染料，具有高荧光量子产率、高热稳定性和光稳定性以及优异的水溶性。该染料非常适合于高分辨率显微镜和单分子检测应用。

ATT 633 是一种阳离子染料。与底物偶联后，染料携带 +1 的净电荷。

ATT 633 叠氮化物是一种荧光标记的叠氮化物，可通过点击反应与生物分子的炔基衍生物（末端炔烃和环辛炔）反应形成稳定的加合物。



外观: 蓝紫色晶体

分子 670.28

量:

分子 C₃₈H₄₈ClN₇O₂

式:

溶解 适用于水、DMF、DMSO

度:

质量 NMR ¹H and HPLC-MS (95+%)

控制:

储存 收到后在 -20°C 黑暗条件下可保存 24 个月。运输: 室温下最多可保存 3 周。干燥。

条件:

法律 本产品仅供研究目的提供和销售。本产品并未经过食品、药品、医疗器械、化妆品等领域的安全性和效力测试，且未经明示或暗示授权用于其他任何用途，包括但不限于体外诊断、人类或动物用途，以及商业用途。

激发/ 630

吸收

极大

值,

纳米:

ε, 摩 168000

尔吸

光系

数 m^2

发射 650

极大

值,

纳米: