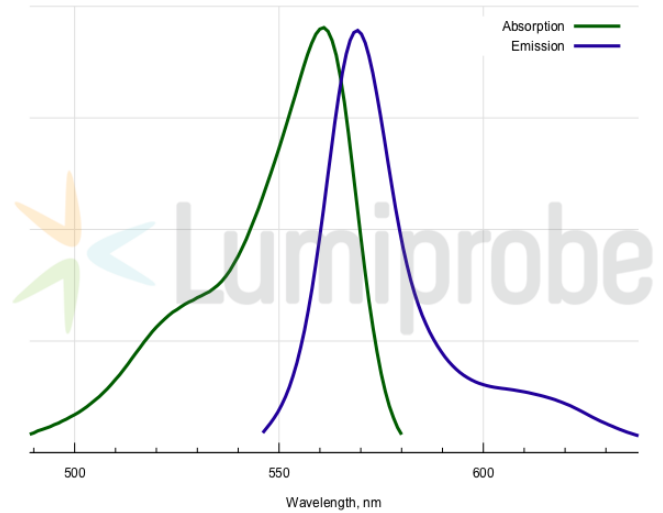
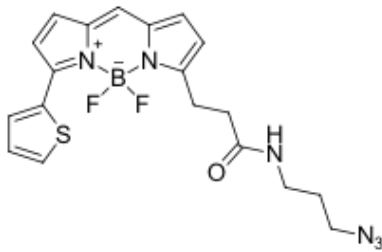


BDP® 558/568 azide

<http://cn.lumiprobe.com/p/bdp-558-568-azide>

BDP 558/568 azide is a borondipyrromethene dye with azide functional group for click chemistry. Its spectra are close to Cyanine3 channel. The fluorophore has been used for lipid tracking as BDP 558/568 C₁₂, but azide functional groups allow easy conjugation with a wide variety of other molecules of interest.



外观:

质谱 428.1

M+

增量:

分子 428.27

量:

分子 C₁₉H₁₉N₆BF₂OS

式:

溶解

度:

质量

控制:

储存

条件:

法律 本产品仅供研究目的提供和销售。 本产品并未经过食品、药品、医疗器械、化妆品等领域的安全性和效力测试，且未经明示或暗示授权用于其他任何用途，包括但不限于体外诊断、人类或动物用途，以及商业用途。

激发/ 561

吸收

极大

值,

纳米:

ε, 摩 84400

尔吸

光系

数 σ_t

发射 569

极大

值,

纳米:

荧光 0.68

量子

产率:

CF₅₆₀: 0.00

CF₂₈₀: 0.07