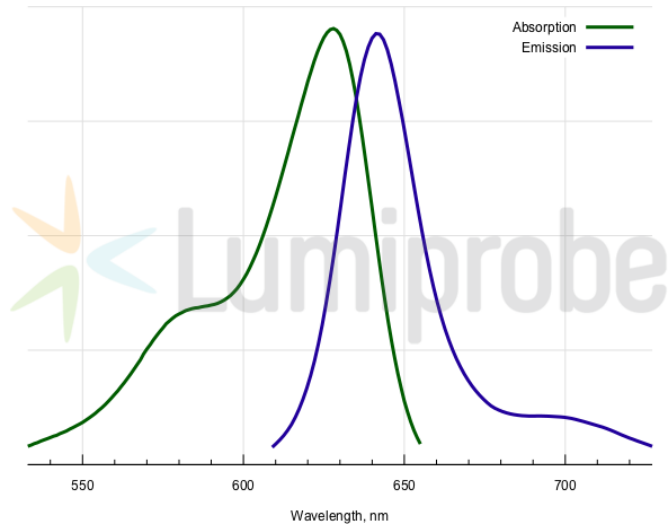
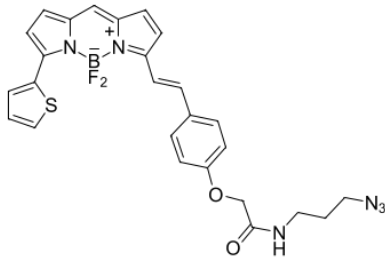


BDP® 630/650 叠氮化物 (BDP® 630/650 azide)

<http://cn.lumiprobe.com/p/bdp-630-650-azide>

BDP 630/650 叠氮化物是一种明亮且光稳定的叠氮化染料, 适用于光谱的远红区域, 可使用点击 化学进行标记。

该染料具有相对较长的激发态寿命, 因此可用于荧光偏振实验。



外观: 深色粉末

质谱 532.2

M+

增量:

分子 532.37

量:

CAS 2183473-22-3

编号:

分子 C₂₆H₂₃N₆BF₂O₂S

式:

IUPAC Boron, [N-(3-azidopropyl)-2-[4-[2-[5-[5-(2-thienyl)-2H-pyrrol-2-ylidene-κN]methyl]-1H-pyrrol-2-yl-κN]ethenyl]phenoxy]acetamido]difluoro-, (T-4)- Coordination Compound

名称:

溶解 适用于 DMSO、DMF、乙腈、DCM

度:

质量 NMR ¹H, HPLC-MS (95%)

控制:

储存 条件: 收到后在 -20°C 黑暗条件下可保存 24 个月。运输: 室温下可保存最多 3 周。避免长时间暴露在光线下。干燥。

法律

声明: 本产品仅供研究目的提供和销售。 本产品并未经过食品、药品、医疗器械、化妆品等领域的安全性和效力测试, 且未经明示或暗示授权用于其他任何用途, 包括但不限于体外诊断、人类或动物用途, 以及商业用途。

激发/ 628

吸收

极大

值,

纳米:

ε, 摩 97000

尔吸

光系

数 m²

发射

极大

值,

纳米:

荧光

量子

产率:

CF₂₆₀: 0.029

CF₂₈₀: 0.035