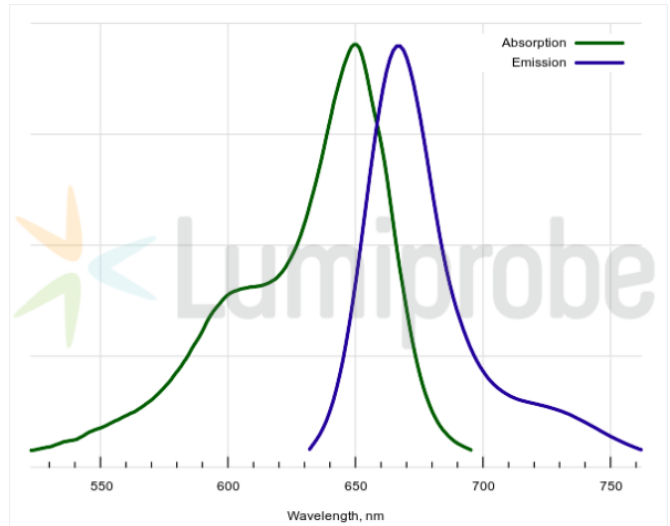
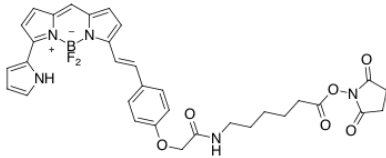


BDP® 650/665-X-NHS 酯 (BDP® 650/665-X-NHS ester)

<http://cn.lumiprobe.com/p/bdp-650-665-x-nhs-ester>

BDP® 650/665 是一种具有远红激发和发射功能的硼二吡咯亚甲基染料。该染料具有良好的摩尔消光系数和发射量子产率。NHS 酯可以与蛋白质、肽和其他分子的胺基结合。该分子含有一个额外的氨基己酸接头。



外观:

质谱 528.2

M+

增量:

分子 643.45

量:

CAS 235439-04-0; 1616842-78-4

编号:

分子 $C_{33}H_{32}N_2BF_2O_6$

式:

溶解

度:

质量

控制:

储存

条件:

法律 本产品仅供研究目的提供和销售。本产品并未经过食品、药品、医疗器械、化妆品等领域的安全性和效力测试，且未经明示或暗示授权用于其他任何用途，包括但不限于体外诊断、人类或动物用途，以及商业用途。

激发/ 649

吸收

极大

值,

纳米:

ϵ , 摩

尔吸

光系

数 nt

发射 667

极大

值,

纳米:

荧光 0.52

量子

产率:

CF_{260} : 0.04

CF_{280} : 0.04