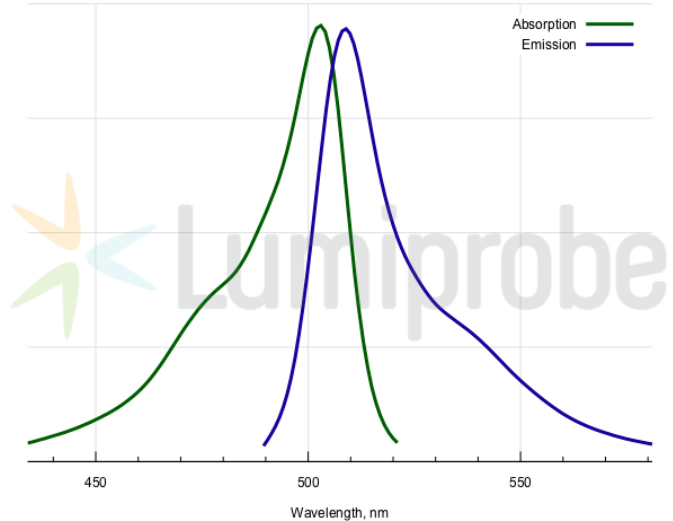
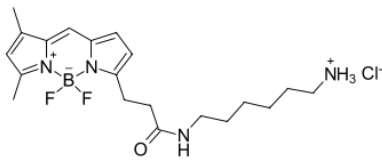


BDP® FL胺 (BDP® FL amine)

<http://cn.lumiprobe.com/p/bdp-fl-amine>

BDP FL 染料的氨基衍生物, 一种用于 FAM 通道的硼二吡咯亚甲基染料。该试剂具有良好的水溶性。



外观: 橙色固体

分子 426.74

量:

CAS 2183473-03-0

编号:

分子 C₂₀H₃₀BClF₂N₄O

式:

溶解度: 在DMSO、DMF、甲醇、水中溶解性良好, 在乙腈中溶解性有限, 在DCM中不溶

质量 NMR ¹H, HPLC-MS (95%)

控制:

储存: 收到后在 -20°C 黑暗条件下可保存 24 个月。运输: 室温下可保存最多 3 周。避免长时间暴露在光线下。干燥。

条件:

法律 本产品仅供研究目的提供和销售。本产品并未经过食品、药品、医疗器械、化妆品等领域的安全性和效力测试, 且未经明示或暗示授权用于其他任何用途, 包括但不限于体外诊断、人类或动物用途, 以及商业用途。

激发/ 503

吸收

极大

值,

纳米:

ε, 摩

尔吸

光系

数 σ_π

发射 509

极大

值,

纳米:

荧光 0.97

量子

产率:

CF₂₆₀: 0.015

CF₂₈₀: 0.027

BDP® 是 Lumiprobe 的商标