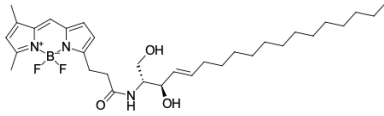


BDP® FL ceramide

<http://cn.lumiprobe.com/p/bdp-fl-ceramide-c3>

Ceramides are precursors of sphingolipids composed of sphingosine and a fatty acid joined by an amide bond. This BDP FL ceramide is a synthetic fluorescent lipid, a conjugate of green-emitting BDP FL fluorophore with sphingosine. Inside the cell, BDP FL ceramide is incorporated into the membranes of the Golgi apparatus, so this stain is widely used in cell biology to visualize the Golgi apparatus in living and fixed cells with fluorescence microscopy.



外观: 橙色半固体

分子 573.57

量:

CAS 2730893-01-1

编号:

分子 $C_{32}H_{50}BF_2N_3O_3$

式:

溶解 适合多种有机溶剂

度:

质量 NMR 1H 和 HPLC-MS (95+%)

控制:

储存 收到后 $-20^{\circ}C$ 避光保存 24 个月。运输: 室温下最多可保存3周。干燥。避免长时间暴露在光线下。

条件:

法律 本产品仅供研究目的提供和销售。 本产品并未经过食品、药品、医疗器械、化妆品等领域的安全性和效力测试, 且未经明示或暗示授权用于其他任何用途, 包括但不限于体外诊断、人类或动物用途, 以及商业用途。

激发/ 503

吸收

极大

值,

纳米:

ϵ , 摩 85000

尔吸

光系

数 **art**

发射 509

极大

值,

纳米:

荧光 0.97

量子

产率:

CF₂₆₀: 0.015

CF₂₈₀: 0.027

BDP® 是 Lumiprobe 的商标