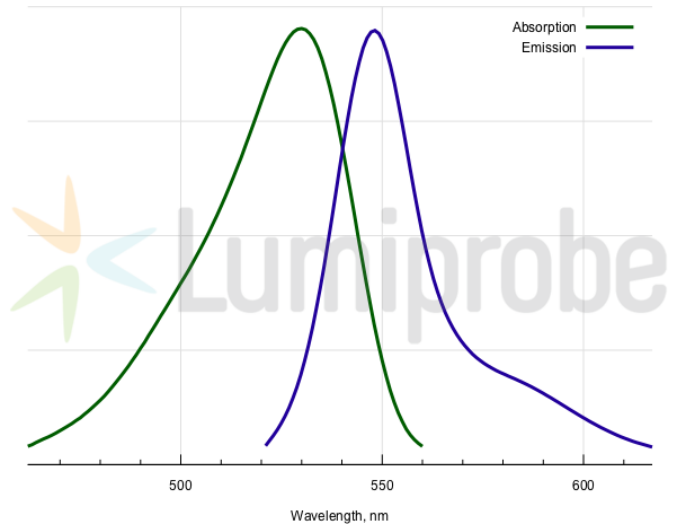
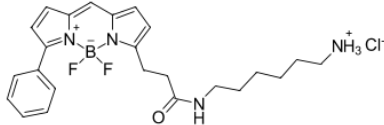


BDP® R6G 胺基衍生物 (BDP® R6G amine)

<http://cn.lumiprobe.com/p/bdp-r6g-amine>

BDP R6G 是一种硼二吡咯甲烯染料，其激发和发射光谱与罗丹明 6G (R6G) 相对应。此荧光团的衍生物含有脂肪胺基团，并以盐的形式存在。

胺基可以与亲电试剂发生偶联反应，也可用于酶促转氨反应。



外观: 橙色至棕色固体

分子 474.78

量:

CAS 2183473-06-3 (hydrochloride), 2183473-05-2

编号:

分子 C₂₄H₃₀N₄BClF₂O

式:

溶解 适用于DMF、DMSO、醇类

度:

质量 NMR ¹H, HPLC-MS (95%)

控制:

法律 本产品仅供研究目的提供和销售。本产品并未经过食品、药品、医疗器械、化妆品等领域的安全性和效力测试，且未经明示或暗示授权用于其他任何用途，包括但不限于体外诊断声明：断、人类或动物用途，以及商业用途。

激发/ 530

吸收

极大

值:

纳米:

发射 548

极大

值:

纳米:

荧光 0.96

量子

产率:

CF₂₆₀: 0.17

CF₂₈₀: 0.18

BDP® 是 Lumiprobe 的商标