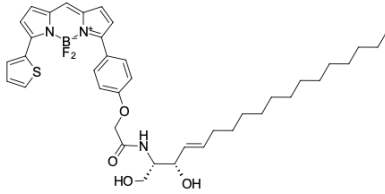


BDP® TR ceramide

<http://cn.lumiprobe.com/p/bdp-tr-ceramide>

Ceramides are precursors of sphingolipids composed of sphingosine and a fatty acid joined by an amide bond. This BDP TR ceramide is a synthetic fluorescent lipid, a conjugate of red-emitting BDP TR fluorophore with sphingosine. Inside the cell, BDP TR ceramide is incorporated into the membranes of the Golgi apparatus, so this stain is widely used in cell biology to visualize the Golgi apparatus in living and fixed cells with fluorescence microscopy.



外观:

分子 705.72

量:

CAS 571186-05-5

编号:

分子 $C_{39}H_{56}BF_2N_3O_4S$

式:

溶解

度:

质量

控制:

储存

条件:

法律 本产品仅供研究目的提供和销售。本产品并未经过食品、药品、医疗器械、化妆品等领域的安全性和效力测试，且未经明示或暗示授权用于其他任何用途，包括但不限于体外诊断、人类或动物用途，以及商业用途。

激发/ 589

吸收

极大

值,

纳米:

ϵ , 摩

尔吸

光系

数 $\sigma\epsilon$

发射 616

极大

值,

纳米:

荧光 0.9

量子

产率:

CF_{260} : 0.15

CF_{280} : 0.19