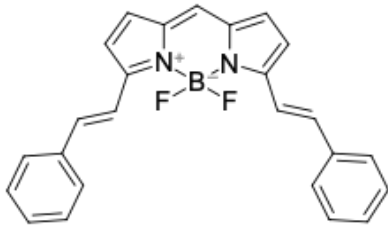


(E,E)-3,5-双(苯基乙烯基)-BDP® 脂质染色剂 [(E,E)-3,5-Bis(phenylethenyl)-BDP® lipid stain]

<http://cn.lumiprobe.com/p/bis-phenylethenyl-bdp>

(E,E)-3,5-双(苯基乙烯基)-BDP是一种对称的双(杂)芳基乙烯基取代的二氟化硼二吡咯亚甲基衍生物。该分子具有两个双键反式构型的苯基乙烯基,这对亲脂性产生积极影响。这种非功能化的BDP染料衍生物有望在脂滴(LD)中积累。BDP染料具有高亮度和优异的光稳定性,可用作LD成像的荧光探针。

通过在核的3,5位引入芳香族、烯基或炔基取代,来扩展 π -共轭,因此与大多数经典的BDP染料系列的脂滴标记物相比,可观察到红移的荧光发射波长。



外观: 金绿色粉末

分子量: 396.24

编号:

CAS 148185-53-9

分子式:

$C_{25}H_{19}N_2BF_2$

IUPAC

5,5-difluoro-3,7-di((E)-styryl)-5H-4(1,5(4-dipyrrolo[1,2-c:2',1'-f][1,3,2]diazaborinine

名称:

溶解度: 适合有机溶剂(DMF、DMSO)

质量

控制: NMR 1H , HPLC-MS (95%)

储存条件: 储存: 收到后-20°C避光保存24个月。 运输: 室温下最多可保存3周。 避免长时间暴露在光线下。

法律声明: 本产品仅供研究目的提供和销售。 本产品并未经过食品、药品、医疗器械、化妆品等领域的安全性和效力测试,且未经明示或暗示授权用于其他任何用途,包括但不限于体外诊断、人类或动物用途,以及商业用途。

激发/吸收

极大值,

纳米:

ϵ , 摩尔吸

光系数

σ_{int}

发射

极大值,

纳米:

荧光

量子产率:

CF_{266} : 0.11

CF_{280} : 0.08

BDP® 是 Lumiprobe 的注册商标