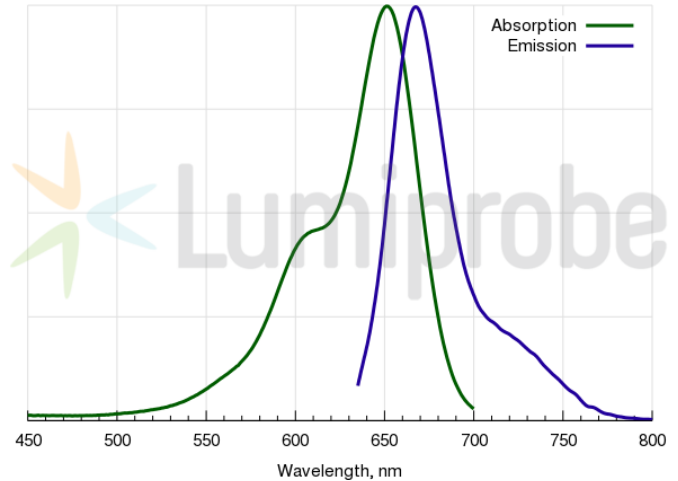
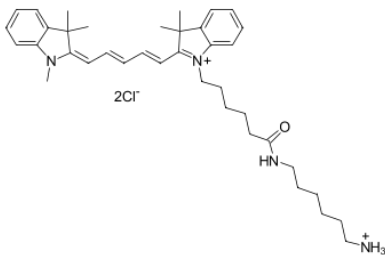


菁染料5胺 (Cyanine5 amine)

<http://cn.lumiprobe.com/p/cy5-amine>

菁染料5胺是一种含有氨基的活性染料, 是 Cy5® 胺的类似物。该试剂可以与各种活化酯和其他亲电子试剂偶联。例如, 可以与 EDC活化的羧基偶联。这种明亮且光稳定的染料适用于许多不同的荧光检测方法。肉眼也可以轻松检测到荧光 (纳摩尔量)。



外观: 深蓝色粉末

分子 653.77

量:

CAS 1807529-70-9

编号:

分子 $C_{38}H_{54}Cl_2N_4O$

式:

IUPAC 3H-Indolium, 2-[5-[1-[6-[(6-aminohexyl)amino]-6-oxohexyl]-1,3-dihydro-3,3-dimethyl-2H-indol-2-ylidene]-1,3-pentadien-1-yl]-1,3,3-trimethyl-

名称:

溶解 在水中溶解度适中, 在极性有机溶剂 (DMF、DMSO、酒精) 中溶解性良好

度:

质量 NMR^1H , HPLC-MS (95%)

控制:

储存: 收到后在 $-20^{\circ}C$ 黑暗条件下可保存 24 个月。运输: 室温下可保存最多 3 周。避免长时间暴露在光线下。

条件:

法律 本产品仅供研究目的提供和销售。本产品并未经过食品、药品、医疗器械、化妆品等领域的安全性和效力测试, 且未经明示或暗示授权用于其他任何用途, 包括但不限于体外诊

声明: 断、人类或动物用途, 以及商业用途。

激发/ 646

吸收

极大

值,

纳米:

ϵ , 摩

尔吸

光系

数 cm^2

发射

极大

值,

纳米:

荧光

量子

产率:

CF_{260} : 0.03

CF_{280} : 0.04

Cy® 是 GE Healthcare 的商标。