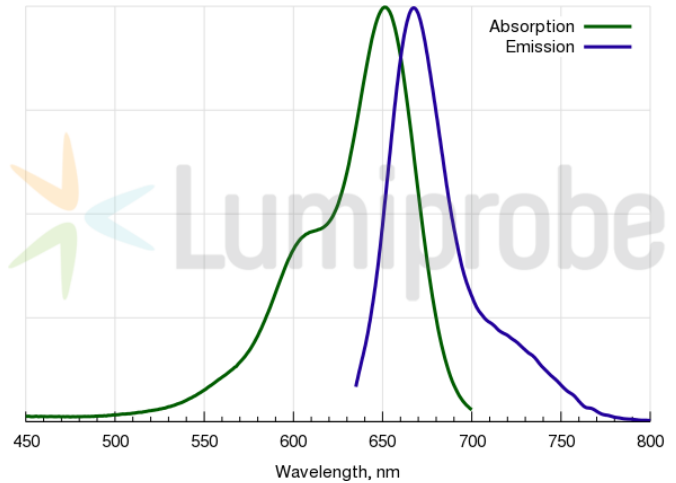
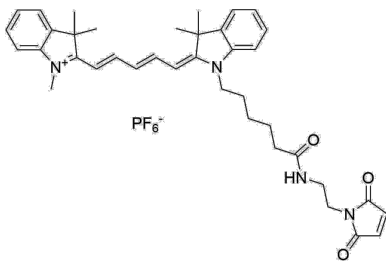


花青5马来酰亚胺 (Cyanine5 maleimide)

<http://cn.lumiprobe.com/p/cy5-maleimide>

Cyanine5马来酰亚胺是一种单活性染料，它选择性地与硫醇基团（例如，与肽和蛋白质中的半胱氨酸）偶联以产生标记缀合物。Cyanine5是Cy5®的类似物，是一种常见的荧光团，可与显微镜、成像仪和荧光读数器等各种仪器兼容。对于抗体和敏感蛋白的标记，我们建议使用水溶性磺基-Cyanine5马来酰亚胺。



外观:

分子 605.8
量:

CAS 1437872-46-2 (without anion)

编号:
分子 C₃₈H₄₅N₄O₃
式:

IUPAC 3H-Indolium, 2-[5-[1-[6-[[[2-(2,5-dihydro-2,5-dioxo-1H-pyrrol-1-yl)ethyl]amino]-6-oxohexyl]-1,3-dihydro-3,3-dimethyl-2H-indol-2-ylidene]-1,3-pentadien-1-yl]-1,3,3-trimethyl-

名称:
溶解

度:
质量

控制:
储存

条件:
法律

本产品仅供研究目的提供和销售。本产品并未经过食品、药品、医疗器械、化妆品等领域的安全性和效力测试，且未经明示或暗示授权用于其他任何用途，包括但不限于体外诊断、人类或动物用途，以及商业用途。

激发/ 646

吸收
极大

值,
纳米:

ε, 摩
尔吸

光系
数 m²

发射 662

极大
值,
纳米:

荧光 0.2

量子
产率:

CF₂₆₀: 0.03

CF₂₈₀: 0.04