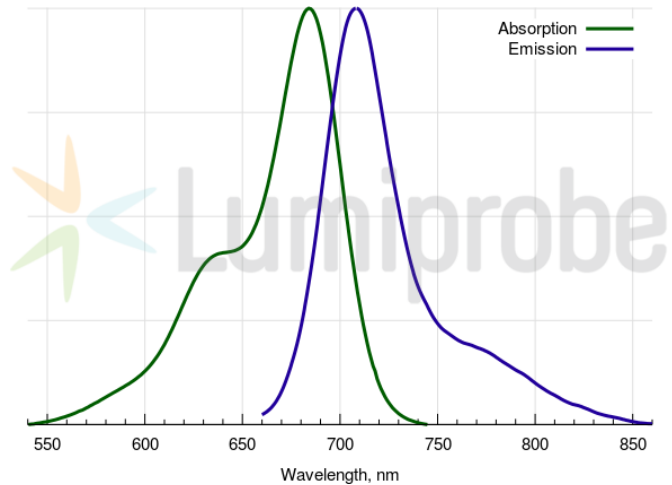
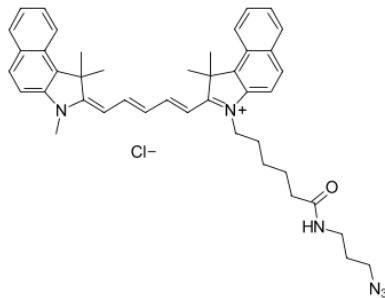


## Cyanine 5.5叠氮化物 (Cyanine5.5 azide)

<http://cn.lumiprobe.com/p/cy55-azide>

该 Cyanine5.5 标记试剂是一种用于点击化学的叠氮化物染料, 可提供 10 mM DMSO 溶液或固体形式。该染料具有远红/ 近红外发射, 可用于近红外活体成像。Cyanine5.5 可以替代 Cy5.5® 和 DyLight 680。



外观:

分子 701.34

量:

分子 C<sub>43</sub>H<sub>48</sub>ClN<sub>6</sub>O

式:

溶解

度:

质量

控制:

储存

条件:

法律 本产品仅供研究目的提供和销售。本产品并未经过食品、药品、医疗器械、化妆品等领域的安全性和效力测试, 且未经明示或暗示授权用于其他任何用途, 包括但不限于体外诊断、人类或动物用途, 以及商业用途。

激发/ 684

吸收

极大

值,

纳米:

ε, 摩 198000

尔吸

光系

数 σ<sub>t</sub>

发射 710

极大

值,

纳米:

荧光 0.2

量子

产率:

CF<sub>260</sub>: 0.07

CF<sub>280</sub>: 0.03