

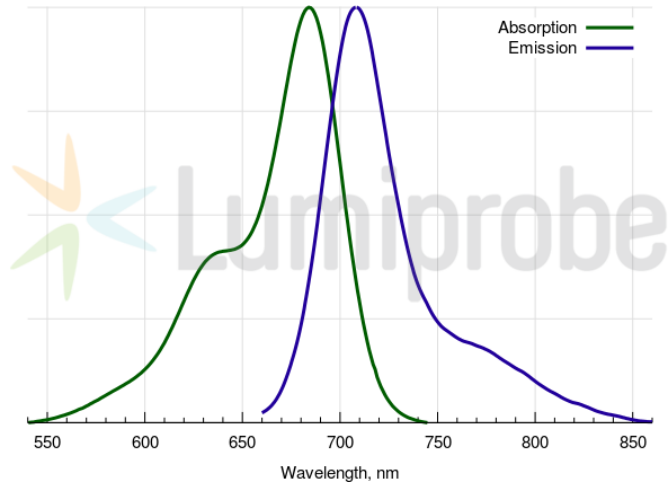
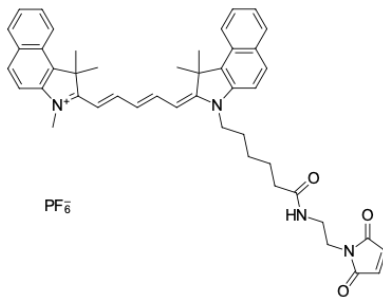
Cyanine5.5马来酰亚胺 (Cyanine5.5 maleimide)

<http://cn.lumiprobe.com/p/cy55-maleimide>

Cyanine5.5 马来酰亚胺是一种硫醇反应性染料，能够选择性标记蛋白质中的巯基，是 Cy5.5® 马来酰亚胺的类似物。

Cyanine5.5 的近红外发射使该染料适用于生物成像。

Cyanine5.5 可以替代 Cy5.5® 和 DyLight 680。



外观: 深蓝色粉末

分子 850.89

量:

CAS 1593644-50-8

编号:

分子 C₄₆H₄₀F₆N₄O₃P

式:

IUPAC 1H-Benz[e]indolium, 2-[5-[3-[6-[[2-(2,5-dihydro-2,5-dioxo-1H-pyrrol-1-yl)ethyl]amino]-6-oxohexyl]-1,3-dihydro-1,1-dimethyl-2H-benz[e]indol-2-ylidene]-1,3-pentadien-1-yl]-

名称: 1,1,3-trimethyl-

溶解 溶于有机溶剂 (DMSO、DMF、二氯甲烷), 几乎不溶于水 (< 1 uM、< 1 mg/L)

度:

质量 NMR ¹H, HPLC-MS (95%)

控制:

储存 储存: 收到后在 -20°C 黑暗条件下可保存 24 个月。运输: 室温下可保存最多 3 周。避免长时间暴露在光线下。干燥。

条件:

法律 本产品仅供研究目的提供和销售。本产品并未经过食品、药品、医疗器械、化妆品等领域的安全性和效力测试, 且未经明示或暗示授权用于其他任何用途, 包括但不限于体外诊断、人类或动物用途, 以及商业用途。

激发/ 684

吸收

极大

值,

纳米:

ε, 摩

尔吸

光系

数 m²

发射 710

极大

值,

纳米:

荧光 0.2

量子

产率:

CF₂₆₀: 0.07

CF₂₈₀: 0.03

Cy® 是 Cytiva 的商标。