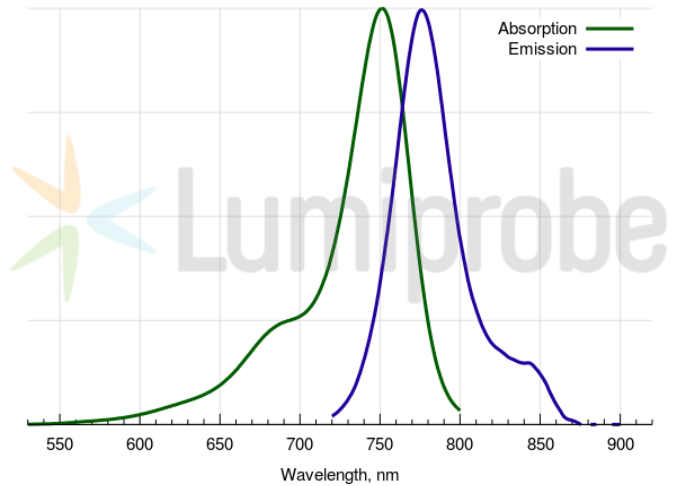
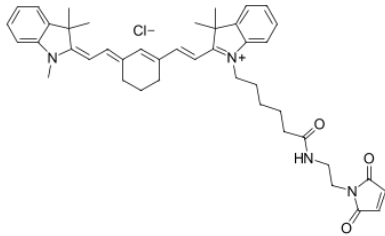


## Cyanine7马来酰亚胺 (Cyanine7 maleimide)

<http://cn.lumiprobe.com/p/cy7-maleimide>

近红外、巯基反应性 Cyanine7 染料, Cy7® 马来酰亚胺的类似物。

该试剂可以将近红外 Cyanine7 染料附着到具有游离巯基的蛋白质上。由此获得的标记蛋白质可用于近红外生物成像应用。近红外成像系统可用于可视化标记蛋白质在组织中的分布, 甚至用于活体生物体。



外观: 绿色粉末

分子 707.34

量:

CAS 2120392-49-4 (without anion)

编号:

分子  $C_{43}H_{51}ClN_6O_3$

式:

溶解

度:

质量 NMR  $^1H$ , HPLC-MS (95%)

控制:

储存: 收到后在  $-20^{\circ}C$  黑暗条件下可保存 24 个月。运输: 室温下可保存最多 3 周。避免长时间暴露在光线下。干燥。

条件:

法律 本产品仅供研究目的提供和销售。本产品并未经过食品、药品、医疗器械、化妆品等领域的安全性和效力测试, 且未经明示或暗示授权用于其他任何用途, 包括但不限于体外诊断、人类或动物用途, 以及商业用途。

激发/ 750

吸收

极大

值,

纳米:

$\epsilon$ , 摩 199000

尔吸

光系

数  $ext$

发射 773

极大

值,

纳米:

荧光 0.3

量子

产率:

$CF_{260}$ : 0.022

$CF_{280}$ : 0.029

Cy® 是 GE Healthcare 的商标。