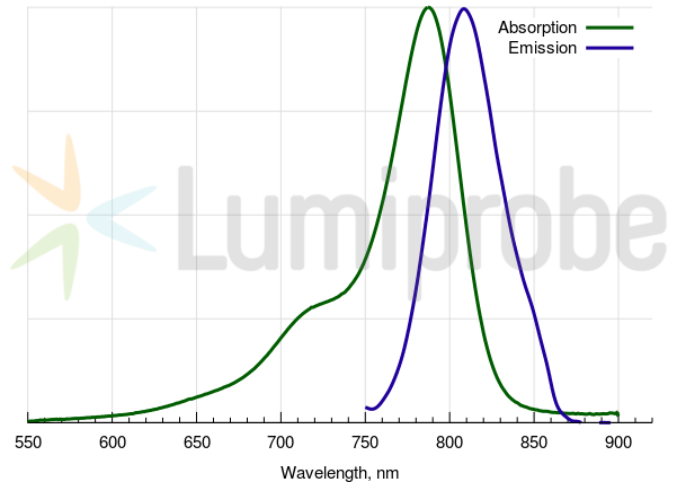
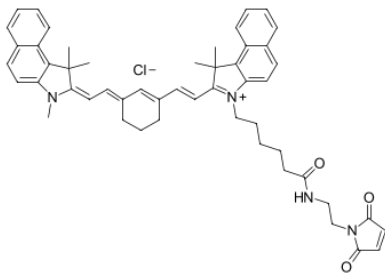


Cyanine7.5马来酰亚胺 (Cyanine7.5 maleimide)

<http://cn.lumiprobe.com/p/cy75-maleimide>

硫醇反应性近红外染料 Cyanine7.5 用于标记蛋白质 SH 基团, 是 Cy7.5® 马来酰亚胺的类似物。

大多数蛋白质含有巯基, 可以选择性地用马来酰亚胺标记。使用该试剂, 这些蛋白质可以转化为近红外 (NIR) 荧光偶联物。之后, 偶联物可用于非侵入性活体成像, 以研究蛋白质在组织和器官中的分布。



外观: 绿色粉末

分子量: 807.46

编号:

CAS 2270866-73-2; 2270866-72-1(inner salt)

分子式:

$C_{51}H_{55}ClN_4O_3$

溶解度:

溶于有机溶剂 (DMSO、DMF、二氯甲烷), 在水中溶解度低

质量控制:

NMR 1H , HPLC-MS (95%)

储存条件:

储存: 收到后在 $-20^{\circ}C$ 黑暗条件下可保存 24 个月。运输: 室温下可保存最多 3 周。避免长时间暴露在光线下。干燥。

法律声明:

本产品仅供研究目的提供和销售。本产品并未经过食品、药品、医疗器械、化妆品等领域的安全性和效力测试, 且未经明示或暗示授权用于其他任何用途, 包括但不限于体外诊断、人类或动物用途, 以及商业用途。

激发/吸收

极大值,

纳米:

ε, 摩尔吸

光系数

数 σ^{\dagger}

发射

极大值,

纳米:

荧光

量子

产率:

Cy® 是 GE Healthcare 的商标。