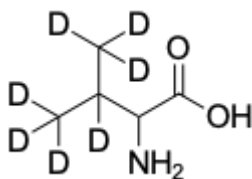


Valine-d7

<http://cn.lumiprobe.com/p/dl-valine-d7>

Valine is an essential glucogenic branched-chain amino acid (BCAA). A high level of valine could be a marker of Maple syrup urine disease (MSUD), a disorder characterized by progressive ketoacidosis, caused by a deficiency in branched-chain dehydrogenase, the enzyme that catabolizes valine, isoleucine, and leucine. A low level of valine could be a sign of Crohn's disease, celiac disease or hepatic encephalopathy.

D,L-Valine-d7 is the deuterium-labeled valine and is intended for use as an analytical reference standard in LC-MS. For correct measurement of valine in blood with mass spectrometry one should use valine-d7 as an internal standard.



外观 白色粉末

分子

量 124.19

分子

式 C₅H₄D₇NO₂

溶解

度 在水里

质量

控制

储存

条件

说明

本

产

品

仅

供

研

究

目

的

提

供

和

销

售

。

本

产

品

并

未

经

过

食

品

、

药

品

、

医

疗

器

械

、

化

妆

品

等

领

域

的

安

全

性

和

效

力

测

试

，

且

未

经

明

示

或

暗

示

授

权

用

于

其

他

任

何

用

途

，

包

括

但

不

限

于

体

外

诊

断

、

人

类

或

动

物

用

途

，

以

及

商

业

用

途

。