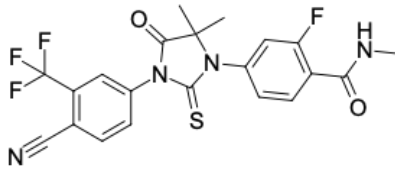


恩扎鲁胺 (Enzalutamide)

<http://cn.lumiprobe.com/p/enzalutamide-915087-33-1>

恩扎鲁胺是一种第二代雄激素受体 (AR) 抑制剂, 具有三重作用机制: 它可与AR的配体结合域竞争性结合、抑制活化受体进入细胞核, 并阻止其与DNA的结合, 从而抑制促进肿瘤细胞生长的基因转录。恩扎鲁胺用于治疗多种阶段的前列腺癌: 包括在经多西他赛化疗后的转移性去势抗性前列腺癌 (mCRPC)、具有高转移风险的非转移性CRPC、转移性激素敏感型前列腺癌 (mHSPC), 以及近期用于非转移性高风险生化复发病例。恩扎鲁胺也可与LHRH激动剂 (如亮丙瑞林) 联合使用, 或单独用于生化复发患者。对恩扎鲁胺获得性耐药机制的研究十分活跃, 包括形成持续活化的AR剪接变体 (AR-V7)、PLK1及FMNL2/SRC激酶激活, 以及Hedgehog信号通路的激活。在临床前研究中, 恩扎鲁胺用于探索耐药机制、开发与其他靶向药物的潜在联合疗法, 并评估其在其他AR阳性肿瘤中的疗效。

本产品仅供科研使用。



外观: 白色固体

分子量: 464.44

CAS 编号: 915087-33-1

分子式: $C_{21}H_{16}F_4N_4O_2S$

溶解度: 氯仿、二甲基亚砷 (DMSO)、甲醇

质量控制: NMR 1H and HPLC-MS (98+%)

储存条件: 收到后在 $-20^{\circ}C$ 、避光条件下可保存24个月。运输可在室温下进行, 时间不超过3周。需保持干燥。

法律声明: 仅限研究用途, 我们不向患者销售, 不可用于医疗目的。