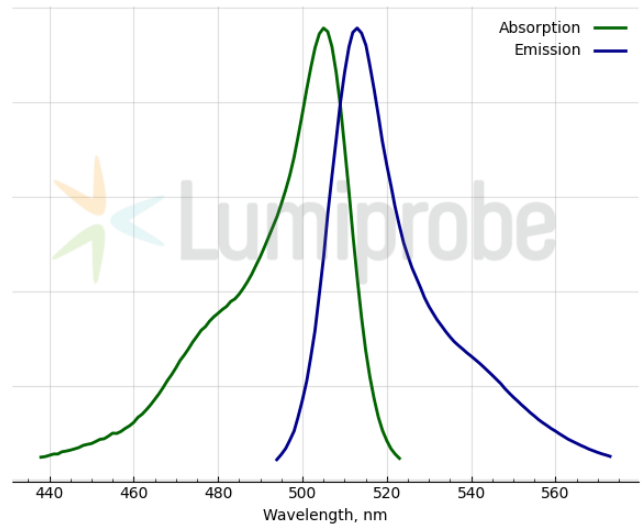
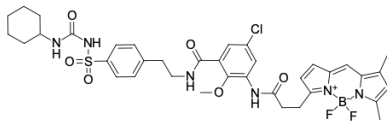


LumiTracker® ER 绿色 (LumiTracker ER Green)

<http://cn.lumiprobe.com/p/er-tracker-green>

LumiTracker ER Green (也称为 ER-Tracker™ Green) 是一种具有细胞渗透性、高度选择性的内质网 (ER) 染色剂, 用于活细胞成像。LumiTracker ER Green 是绿色荧光染料 BDP FL 与格列本脲 (Glyburide) 偶联的衍生物。格列本脲与 ATP 敏感的钾离子通道 (KATP) 的磺酰脲 (SUR) 受体结合, 该受体主要分布在内质网上。用甲醛固定后, 染色会部分保留。LumiTracker ER Green 不适合对固定后的细胞进行染色。请注意, 格列本脲的药理活性可能会影响 ER 功能。在某些特殊的细胞类型中, 磺酰脲类受体的可变表达可能会导致非 ER 标记。外观: 橙色粉末



外观:
分子 783.11
量:
分子 $C_{37}H_{42}BClF_2N_6O_6S$
式:
溶解度:
质量控制:
储存条件:
法律声明: 本产品仅供研究目的提供和销售。 本产品并未经过食品、药品、医疗器械、化妆品等领域的安全性和效力测试, 且未经明示或暗示授权用于其他任何用途, 包括但不限于体外诊断、人类或动物用途, 以及商业用途。

激发/吸收极大值, 纳米:
发射 513
极大值, 纳米: