

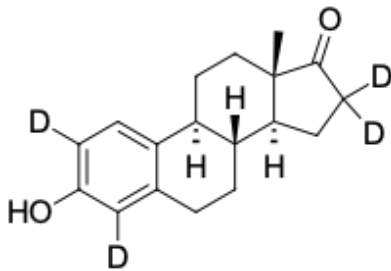
雌酮-d4 (Estrone-d4)

<http://cn.lumiprobe.com/p/estrone-d4>

Estrone-(2,4,16,16-d4) 是雌酮 (E1) 的氘代类似物, 用作内标, 以通过液相或气相色谱联用串联质谱 (MS-MS) 对内源性 E1 进行定量测定。

在临床实践中, 雌酮的定量检测通常与雌二醇 (E2) 的评估同时进行。E1/E2 比值是一个具有诊断价值的指标, 可用于青春期障碍的鉴别诊断、卵巢功能和更年期状态的评估, 以及男性女性化乳房或疑似罕见类固醇代谢异常病例的检查。此外, 监测 E1 水平也是评估激素依赖性乳腺癌患者芳香化酶抑制剂疗效的重要指标。

使用我们的产品 (Estrone-d4) 能够补偿样品前处理过程中的分析物损失及电离时的基质效应, 从而获得准确且可重复的测定结果。



外观: 米黄色粉末

分子

量: 274.39

重量:

CAS 53866-34-5

编号:

分子

式: $C_{18}H_{18}D_4O_2$

溶解

度: 乙腈、DMSO (二甲基亚砜)

质量控制:

质量

控制: NMR 1H and HPLC-MS (95+ %, D: 98+ %)

储存

条件:

法律

声明:

收到后在 -20°C、避光条件下可保存 24 个月。运输条件: 可在室温下保存长达 3 周。需保持干燥。

本产品仅供研究目的提供和销售。本产品并未经过食品、药品、医疗器械、化妆品等领域的安全性和效力测试, 且未经明示或暗示授权用于其他任何用途, 包括但不限于体外诊断、人类或动物用途, 以及商业用途。