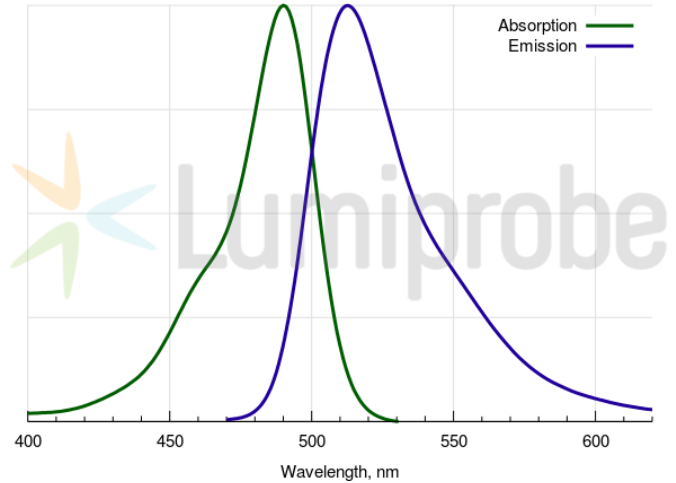
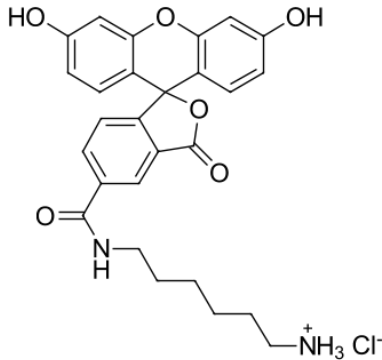


## FAM 胺, 5-异构体 (FAM amine, 5-isomer)

<http://cn.lumiprobe.com/p/fam-amine-5>

荧光素 (FAM) 胺, 异构纯染料 (5-异构体)。与荧光素胺不同, 该试剂含有一个带有脂肪胺基团的连接臂, 反应活性更强。它可以与活化酯或环氧化物等亲电子试剂发生反应, 并参与酶促转氨反应。



外观: 黄色固体

分子量: 510.97

量:

CAS 2183440-41-5 (hydrochloride), 138589-19-2

编号:

分子式:  $C_{27}H_{27}N_2ClO_6$

式:

IUPAC 6-aminohexylaminocarbonylfluorescein hydrochloride

名称:

溶解度: 适用于甲醇、DMSO、DMF

度:

质量控制: NMR  $^1H$ , HPLC-MS (95%)

控制:

储存条件: 收到后在  $-20^{\circ}C$  黑暗条件下可保存 24 个月。运输: 室温下最多可保存 3 周。避免长时间暴露在光线下。干燥。

条件:

法律声明: 本产品仅供研究目的提供和销售。本产品并未经过食品、药品、医疗器械、化妆品等领域的安全性和效力测试, 且未经明示或暗示授权用于其他任何用途, 包括但不限于体外诊断、人类或动物用途, 以及商业用途。

激发/吸收 492

吸收

极大

值,

纳米:

$\epsilon$ , 摩尔吸

光系

数  $m^2$

发射 517

极大

值,

纳米:

荧光量子

产率:

$CF_{260}$ : 0.22

$CF_{280}$ : 0.17