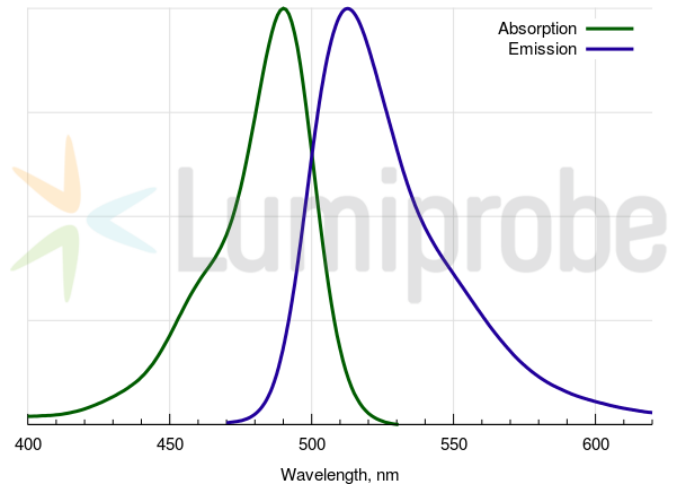
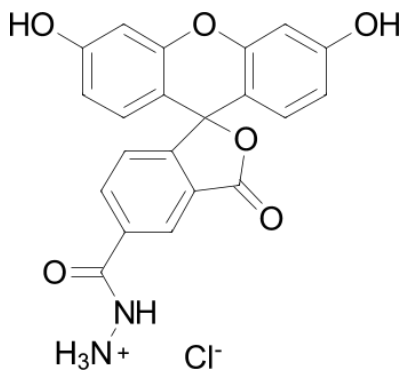


FAM 酰肼, 5-异构体 (FAM hydrazide, 5-isomer)

<http://cn.lumiprobe.com/p/fam-hydrazide-5>

许多天然和合成分子含有醛或酮羰基。这些羰基与酰肼反应形成腙。该反应在pH值接近中性时自发进行, 生成的腙非常稳定。含有 1,2-二醇官能团的化合物(如糖)可以用高碘酸钠氧化, 生成羰基化合物, 以便随后用酰肼进行修饰。这是标记糖蛋白(如抗体)和多糖的有效方法。FAM 酰肼是一种酰肼类化合物, 用于将荧光素(一种 488 nm 通道的明亮染料)连接到羰基化合物上。



外观:

质谱 M+ 增量: 372.07

分子量: 426.81

CAS 编号: 2183440-64-2

分子式: C₂₁H₁₅N₂ClO₆

IUPAC 名称: Spiro[isobenzofuran-1(3H),9'-[9H]xanthene]-5-carboxylic acid, 3',6'-dihydroxy-3-oxo-, hydrazide, hydrochloride

溶解度:

质量控制:

储存条件:

激发/吸收极大值, 纳米: 492

ε, 摩尔吸光系数, cm⁻¹: 74000

发射极大值, 纳米: 517

荧光量子产率: 0.93

CF₂₆₀: 0.22

CF₂₈₀: 0.17