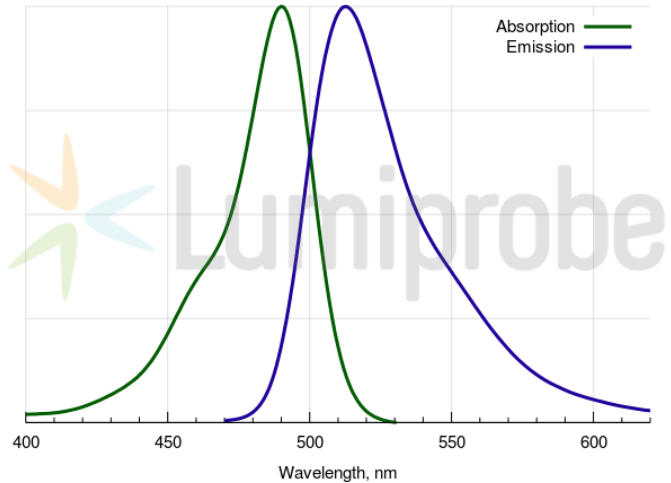
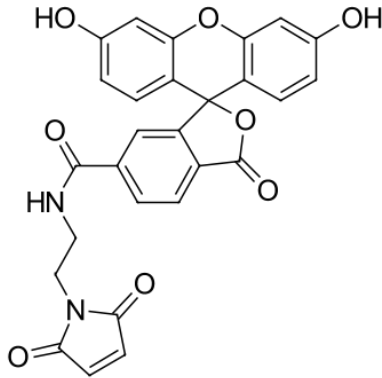


## FAM 马来酰亚胺, 6-异构体 (FAM maleimide, 6-isomer)

<http://cn.lumiprobe.com/p/fam-maleimide-6>

FAM (荧光素) 是一种明亮的荧光团, 与各种荧光检测仪器兼容。FAM 是一种通用染料, 可用于显微镜、qPCR 等多种方法, 也可用于基于 FRET 和基于荧光偏振的结合测定。FAM 马来酰亚胺是一种巯基活性染料, 用于标记蛋白质、肽和其他巯基化分子。



外观:

质谱 M+ 增量: 498.4

分子量: 498.44

分子式:  $C_{27}H_{18}N_2O_8$

溶解度:

质量控制:

储存条件:

激发/吸收极大值, 纳米: 492

$\epsilon$ , 摩尔吸光系数,  $cm^{-1}$ : 74000

发射极大值, 纳米: 517

荧光量子产率: 0.93

$CF_{260}$ : 0.22

$CF_{280}$ : 0.17