

LumiTracker® Lyso 蓝 (LumiTracker® Lyso Blue)

<http://cn.lumiprobe.com/p/lumitracker-lyso-blue-dnd-22>

LumiTracker® Lyso Blue 是一种发蓝光的染料, 可选择性地积聚在含有酸性成分的细胞器中。它广泛用于对活溶酶体进行染色, 溶酶体通过ATP 依赖性质子泵维持较低的内部 pH 值, 从而为消化酶的活性提供最佳条件。

LumiTracker® Lyso Blue 含有多个充当弱碱的氨基。在中性pH值下, 它们没有被完全质子化, 染料分子保持相对中性, 从而允许更好的细胞膜渗透性。进入具有酸性 pH 值的溶酶体后, 染料可能会质子化而保留在低 pH 值的细胞器中。

LumiTracker® Lyso Blue 在 375 nm 处有最大吸收, 在 425 nm 处有最大发射。我们还提供了 [LumiTracker® Lyso Green](#) 和 [LumiTracker® Lyso Red](#), 用于绿色和红色荧光通道中的溶酶体成像。

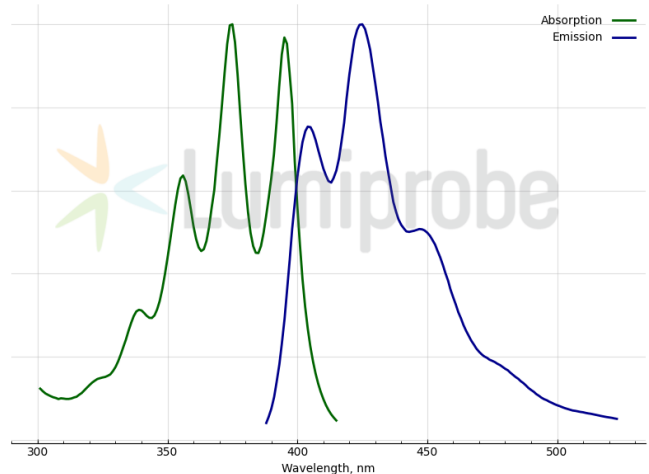
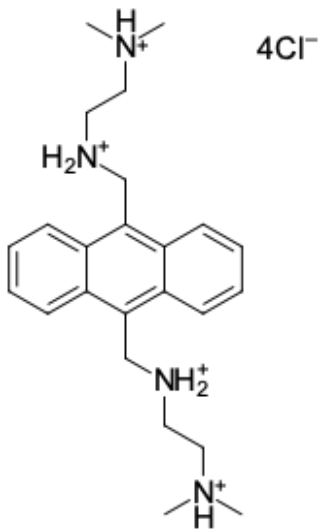
LumiTracker® Lyso Blue 以 1 mM DMSO 溶液形式提供。

用法

工作浓度: 75-500 nM。*

染色: 在 1× PBS 中于 37 °C 下染色 30 分钟 (就在可视化之前)。

*根据细胞系的不同, 工作浓度或孵育时间可能会发生变化



外观: 黄色液体

分子

量: 524.41

CAS

编号: 215247-93-1

分子

式: C₂₄H₃₈Cl₄N₄

质量

控制: NMR ¹H 和 HPLC-MS (95+%)

储存

条件: 收到后 -20°C 避光保存 24 个月。运输: 室温下最多可保存3周。干燥。

法律

声明: 本产品仅供研究目的提供和销售。本产品并未经过食品、药品、医疗器械、化妆品等领域的安全性和效力测试, 且未经明示或暗示授权用于其他任何用途, 包括但不限于体外诊断、人类或动物用途, 以及商业用途。

明:

激发 375

吸收
极大
值，
纳
米：

发射 425

极大
值，
纳
米：

LysoTracker™ 是 Molecular Probes Inc. 在某些国家/地区的注册商标。