

MGB CPG 1000

<http://cn.lumiprobe.com/p/mgb-cpg-1000>

二氢吡咯并吡啶羧酸酯 (DPI) 是一类能够位点特异性地掺入 DNA 小沟的 DNA 小沟结合剂 (MGB) 类化合物。

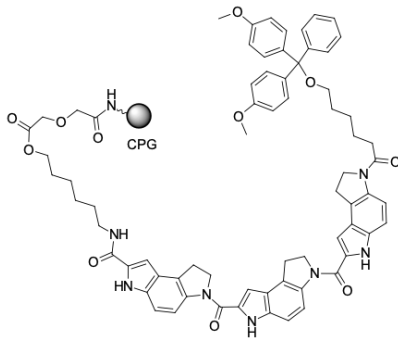
MGB 控制孔玻璃 (CPG) 作为合成支持载体, 用作直接合成沿人工肽骨架排列的含有吡咯亚基的寡核苷酸, 由于 MGB 探针中较高的熔链温度 (T_m) 介导的碱基堆积作用, 可有效稳定核酸双链。

3' 末端具有 MGB 部分的寡核苷酸利用寡核苷酸与互补序列形成的稳定复合物, 可用于基于杂交的测定, 例如基于定量 PCR 检测中的 DNA 探针。

用法

氧化: 优选 0.5 M CSO 的乙腈溶液 (3 分钟), 使用碘时, 生成碘代产物。

解封闭: 标准条件下使用 CSO 作为氧化剂, 用 $\text{NH}_4\text{OH}/\text{EtOH}$ 3:1 (v/v), 在 55 °C 下使用碘氧化剂 反应 24 小时。



外观: 灰白色珠子

储存条件: 收到后 -20°C 避光保存 24 个月。运输: 室温下最多可保存 3 周。干燥。

法律声明: 本产品仅供研究目的提供和销售。本产品并未经过食品、药品、医疗器械、化妆品等领域的安全性和效力测试, 且未经明示或暗示授权用于其他任何用途, 包括但不限于体外诊断、人类或动物用途, 以及商业用途。

孔径大 1000

小, 埃:

典型载 >15

每 μm^2