

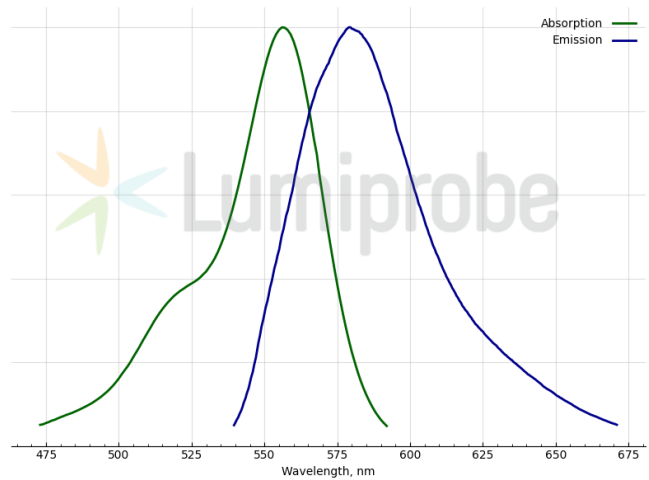
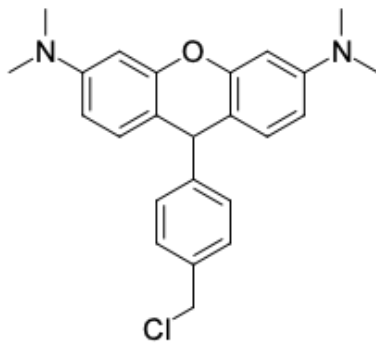
LumiTracker® Mito Orange CM-H2TMRos

<http://cn.lumiprobe.com/p/mitotracker-orange-cm-h2tmros>

LumiTracker® Mito Orange CM-H2TMRos 是一种阳离子橙色荧光染料, 用于对活细胞中的活性线粒体进行染色。CM-H2TMRos 穿透质膜被动扩散, 并根据其膜电位选择性地积聚在活性线粒体中。CM-H2TMRos 是 CMTMRos 染料的还原型非荧光版本, 在线粒体膜上氧化时会发出荧光。

LumiTracker Mito Orange CM-H2TMRos 可用于指示细胞健康状况和线粒体定位。

醛固定和去污剂透化后, 来自 CMTMRos 的荧光信号在线粒体中得到很好的保留, 并且与随后的免疫细胞化学或原位杂交程序兼容。



外观: 紫色粉末

观:

分子量: 392.93

量:

分子式: C₂₄H₂₅ClN₂O

式:

质量控制: NMR ¹H 和 HPLC-MS (95+%)

控制:

储存

条件:

件:

法律声明: 本产品仅供研究目的提供和销售。本产品并未经过食品、药品、医疗器械、化妆品等领域的安全性和效力测试, 且未经明示或暗示授权用于其他任何用途, 包括但不限于体外诊断、人类或动物用途, 以及商业用途。

明:

激发: 555

吸收

极大

值,

纳米:

米:

发射: 578

极大

值,

纳米:

米: