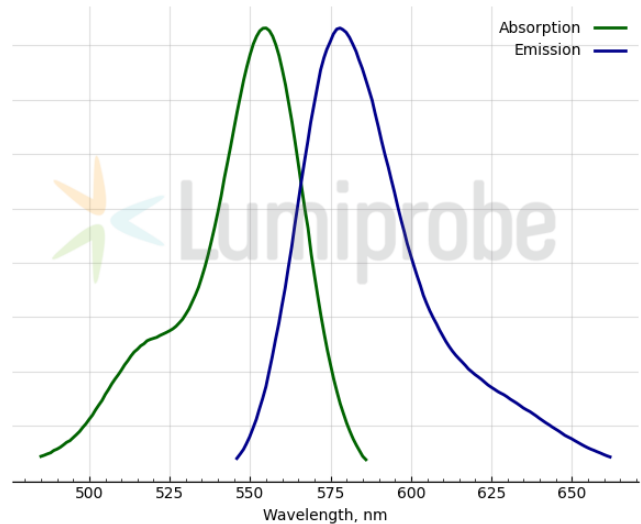
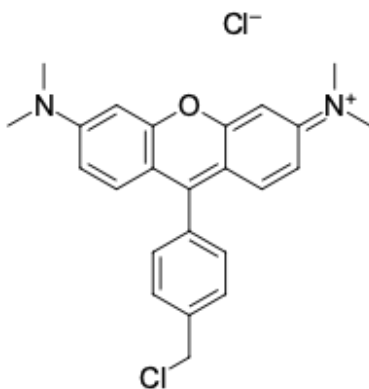


LumiTracker® Mito Orange CMTMRos

<http://cn.lumiprobe.com/p/mitotracker-orange-cmtmros>

LumiTracker Mito Orange CMTMRos is a cationic, orange-fluorescent dye for staining active mitochondria in live cells. CMTMRos is a hydrophobic compound that passively diffuses across the plasma membrane and selectively accumulates in active mitochondria based on their membrane potential. LumiTracker Mito Orange CMTMRos is compatible with aldehyde fixation. This dye is useful to indicate cell health as well as for mitochondria localization.



外观: 黑色晶体

分子 427.38

量:

CAS 199116-50-2

编号:

分子 $C_{24}H_{24}Cl_2N_2O$

式:

质量 NMR 1H 和 HPLC-MS (95+%)

控制:

储存 收到后 $-20^{\circ}C$ 避光保存 24 个月。运输: 室温下最多可保存3周。干燥。

条件:

法律 本产品仅供研究目的提供和销售。 本产品并未经过食品、药品、医疗器械、化妆品等领域的安全性和效力测试, 且未经明示或暗示授权用于其他任何用途, 包括但不限于体外诊断、人类或动物用途, 以及商业用途。

激发/ 555

吸收

极大

值,

纳米:

ϵ , 摩 100000

尔吸

光系

数 σ

发射 578

极大

值,

纳米:

荧光 0.64

量子

产率: