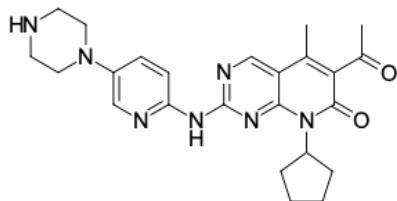


帕博西克利 (Palbociclib)

<http://cn.lumiprobe.com/p/palbociclib-571190-30-2>

帕博西克利是一种可逆且高度选择性的周期蛋白依赖性激酶4和6 (CDK4/6) 抑制剂。本药仅与其他药物联用, 用于治疗激素受体阳性、HER2阴性的晚期乳腺癌 (根据治疗线别不同, 可与来曲唑、阿那曲唑或氟维司群联合使用)。作为同类首创 (first-in-class) 的靶向治疗药物, 帕博西克利于2015年2月3日获得美国FDA批准。帕博西克利也被用于临床前和临床研究中, 用于评估其对其他癌症类型的疗效, 并研究靶向治疗的获得性耐药机制。

本产品仅供科研使用。



外观: 黄色固体

分子量: 447.54

CAS 编号: 571190-30-2

分子式: $C_{24}H_{29}N_7O_2$

溶解度: 氯仿、二甲基亚砷 (DMSO)、甲醇

质量控制: NMR 1H and HPLC-MS (98+%)

储存条件: 收到后在 $-20^{\circ}C$ 、避光条件下可保存24个月。运输可在室温下进行, 时间不超过3周。需保持干燥。

法律声明: 仅限研究用途, 我们不向患者销售, 不可用于医疗目的。