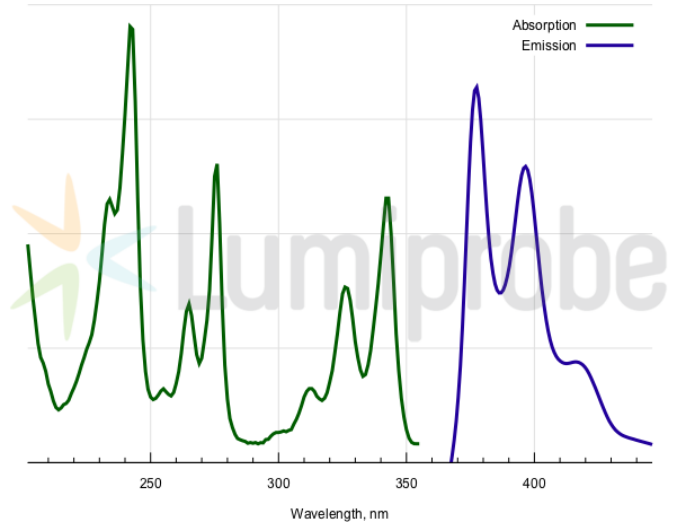
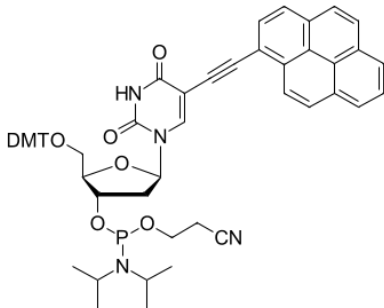


## 芘亚磷酰胺 dU (Pyrene phosphoramidite dU)

<http://cn.lumiprobe.com/p/pyrene-phosphoramidite-du>

芘是一种多环芳烃，以其能嵌入 DNA 而闻名。芘具有强烈的蓝色荧光。其参数很大程度上取决于荧光团微环境。因此，芘的荧光光谱可用于提取芘周围位点的结构信息。两个靠近的芘通常形成可被激基复合物荧光检测的准分子。芘还可以作为其他荧光团（例如芘）的 FRET 供体。利用这种亚磷酰胺，芘可以通过自动合成的方式引入到 DNA 中。该芘亚磷酰胺含有的烃部分刚性连接至脱氧尿苷。该试剂允许将芘连接到核酸的 5'、内部或 3' 位置（使用通用合成支持物）。这种亚酰胺不需要特殊的处理、偶联或脱保护条件。推荐的稀释剂是乙腈。



外观:

分子 955.04

量:

CAS 199920-17-7

编号:

分子  $C_{27}H_{25}N_4O_8P$

式:

溶解

度:

质量

控制:

储存

条件:

法律 本产品仅供研究目的提供和销售。本产品并未经过食品、药品、医疗器械、化妆品等领域的安全性和效力测试，且未经明示或暗示授权用于其他任何用途，包括但不限于体外诊断、人类或动物用途，以及商业用途。

激发/ 260; 282; 365; 392

吸收

极大

值,

纳米:

$\epsilon$ , 摩 12600; 21900; 16000; 14200

尔吸

光系

数  $nt$

发射 460

极大

值,

纳米:

荧光  $\sim 0.1$

量子

产率:

稀释

剂: