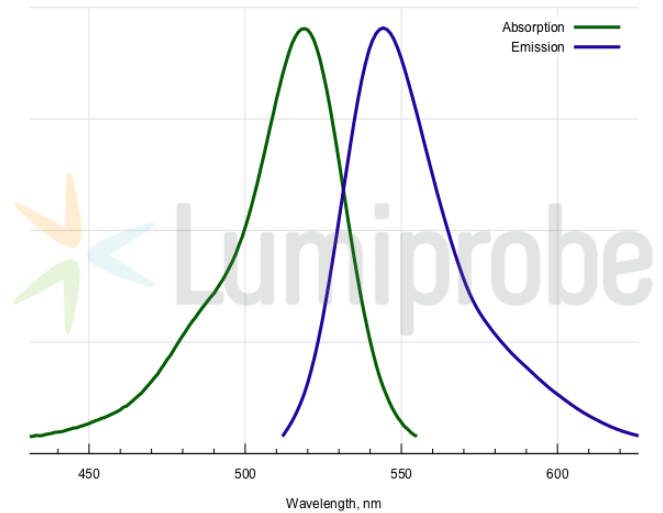
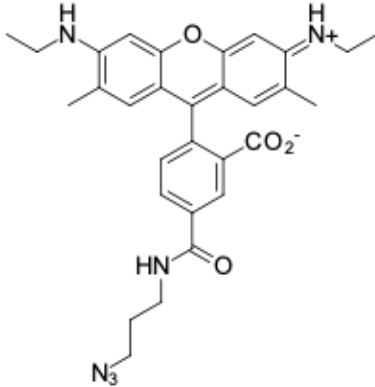


## R6G 叠氮化物, 5-异构体 (R6G azide, 5-isomer)

<http://cn.lumiprobe.com/p/r6g-azide-5>

R6G (罗丹明 6G) 是一种发黄色光的氧杂蒽染料。此前曾被用于 DNA 测序。现在这种染料常用于 qPCR。是一种带有叠氮基团的 R6G 纯 5-异构体。



外观: 橙色至棕色粉末

质谱 540.3

M+

增量:

分子 540.61

量:

CAS 2135330-71-9

编号:

分子  $C_{30}H_{32}N_6O_4$

式:

溶解 适用于 DMF、DMSO 和酒精

度:

质量 NMR <sup>1</sup>H, HPLC-MS (95%)

控制:

储存: 收到后在 -20°C 黑暗条件下可保存 24 个月。运输: 室温下可保存最多 3 周。避免长时间暴露在光线下。干燥。

条件:

法律 本产品仅供研究目的提供和销售。本产品并未经过食品、药品、医疗器械、化妆品等领域的安全性和效力测试,且未经明示或暗示授权用于其他任何用途,包括但不限于体外诊断、人类或动物用途,以及商业用途。

激发/ 519

吸收

极大

值,

纳米:

$\epsilon$ , 摩

尔吸

光系

数  $cm^2$

发射 546

极大

值,

纳米:

荧光 0.95

量子

产率:

CF<sub>260</sub>: 0.18

CF<sub>280</sub>: 0.17