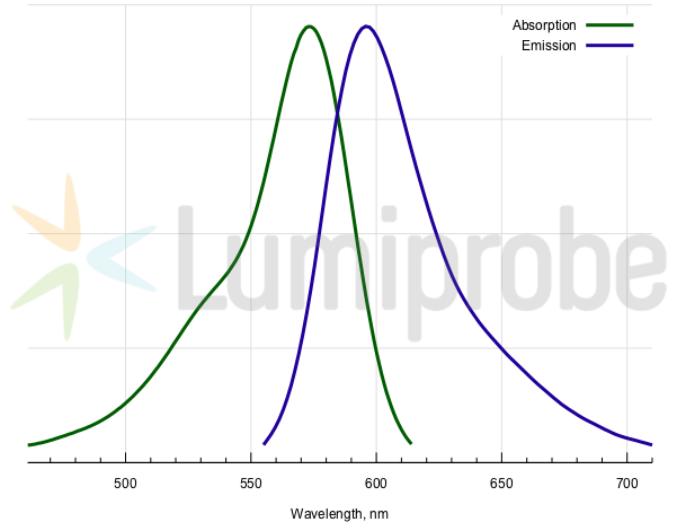
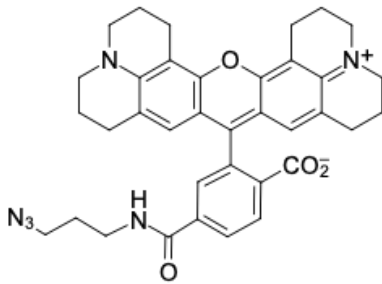


## ROX 叠氮化物, 6-异构体 (ROX azide, 6-isomer)

<http://cn.lumiprobe.com/p/rox-azide-6>

ROX azide 是 ROX (罗丹明 X、罗丹明 101) 染料的炔烃基反应衍生物。ROX是一种发红光的荧光团, 具有高亮度和荧光量子产率。该试剂是纯的6-异构体。它通过铜催化和无铜点击化学反应来标记含有炔烃和环炔烃的生物分子。



外观: 绿色粉末

分子 616.72

量:

CAS 1422178-12-8

编号:

分子  $C_{36}H_{36}N_6O_4$

式:

溶解 适用于极性有机溶剂 (DMF、DMSO、酒精), 含水量低

质量 NMR  $^1H$  and HPLC-MS (95+%)

控制:

储存 收到后在  $-20^{\circ}C$  黑暗条件下可保存 24 个月。运输: 室温下最多可保存 3 周。干燥。避免长时间暴露在光线下。

条件:

法律 本产品仅供研究目的提供和销售。本产品并未经过食品、药品、医疗器械、化妆品等领域的安全性和效力测试, 且未经明示或暗示授权用于其他任何用途, 包括但不限于体外诊断、人类或动物用途, 以及商业用途。

激发/ 570

吸收

极大

值,

纳米:

$\epsilon$ , 摩 93000

尔吸

光系

数  $m$

发射 591

极大

值,

纳米:

荧光 1.0

量子

产率:

$CF_{260}$ : 0.62

$CF_{280}$ : 0.49