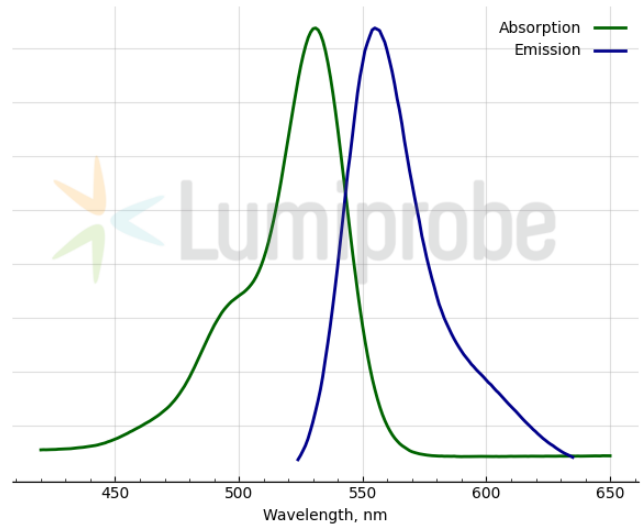
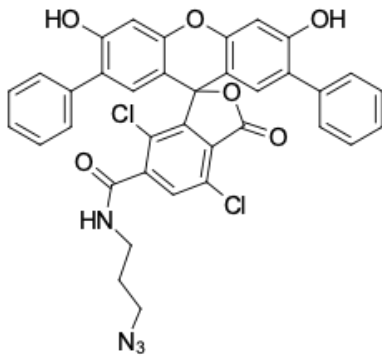


SIMA azide, 6-isomer

<http://cn.lumiprobe.com/p/sima-azide-6>

SIMA (dichloro-diphenyl-fluorescein) is a dye with spectral properties similar to HEX but with a higher quantum yield.

SIMA azide is used to produce fluorescently labeled primers and hybridization probes for quantitative PCR. Oligonucleotides with a SIMA label can be easily generated via azide-alkyne cycloaddition between SIMA azide and alkyne-containing oligonucleotide.



外观:

分子 679.52

量:

分子 C₃₆H₂₄Cl₂N₄O₆

式:

溶解

度:

质量

控制:

储存

条件:

法律声明: 本产品仅供研究目的提供和销售。 本产品并未经过食品、药品、医疗器械、化妆品等领域的安全性和效力测试, 且未经明示或暗示授权用于其他任何用途, 包括但不限于体外诊断、人类或动物用途, 以及商业用途。

激发/ 531

吸收

极大

值,

纳米:

ε, 摩

尔吸

光系

数 **ε**

发射 555

极大

值,

纳米:

荧光 0.63

量子

产率:

CF₂₆₀: 0.57

CF₂₈₀: 0.18