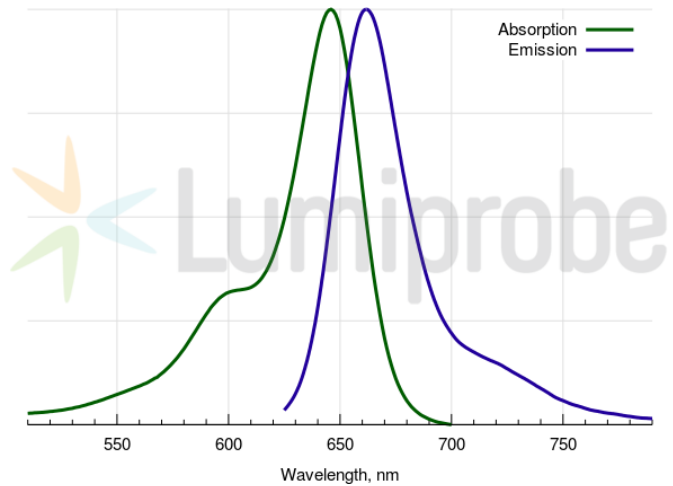
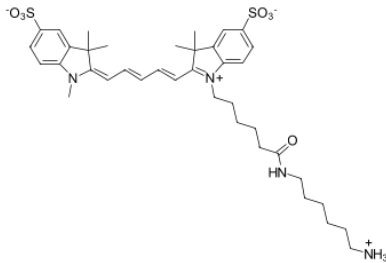


磺基-Cyanine5 胺 (sulfo-Cyanine5 amine)

<http://cn.lumiprobe.com/p/sulfo-cy5-amine>

水溶性氨基染料, 用于酶促转氨基标记和其他与亲电试剂的偶联。Cyanine5 是一种流行的荧光团, 可与不同的荧光测量仪器兼容。

磺基-Cyanine5 衍生物具有良好的水溶性。



外观: 深蓝色固体

分子量: 740.98

编号:

CAS 2183440-44-8

分子式:

C₃₈H₅₂N₄O₇S₂

IUPAC 3H-Indolium, 1-[6-[(6-aminohexyl)amino]-6-oxohexyl]-2-[5-(1,3-dihydro-1,3,3-trimethyl-5-sulfo-2H-indol-2-ylidene)-1,3-pentadien-1-yl]-3,3-dimethyl-5-sulfo-, inner salt 名称:

溶解度: 水中溶解度中等, 易溶于DMF、DMSO、醇类

质量控制: NMR ¹H, HPLC-MS (95%)

储存条件: 储存: 收到后在 -20°C 黑暗条件下可保存 24 个月。运输: 室温下可保存最多 3 周。避免长时间暴露在光线下。干燥。

法律声明: 本产品仅供研究目的提供和销售。本产品并未经过食品、药品、医疗器械、化妆品等领域的安全性和效力测试, 且未经明示或暗示授权用于其他任何用途, 包括但不限于体外诊断、人类或动物用途, 以及商业用途。

激发/吸收极大值, 纳米: 646

摩尔吸光系数 ε, 摩

尔吸光系数 ε, 摩

尔吸光系数 ε, 摩

尔吸光系数 ε, 摩

尔吸光系数 ε, 摩

尔吸光系数 ε, 摩

尔吸光系数 ε, 摩

尔吸光系数 ε, 摩

尔吸光系数 ε, 摩

尔吸光系数 ε, 摩

尔吸光系数 ε, 摩

尔吸光系数 ε, 摩

尔吸光系数 ε, 摩

尔吸光系数 ε, 摩

尔吸光系数 ε, 摩

尔吸光系数 ε, 摩

尔吸光系数 ε, 摩

尔吸光系数 ε, 摩

尔吸光系数 ε, 摩

尔吸光系数 ε, 摩

尔吸光系数 ε, 摩

尔吸光系数 ε, 摩

尔吸光系数 ε, 摩

尔吸光系数 ε, 摩

尔吸光系数 ε, 摩

Cy® 是 GE Healthcare 的商标。