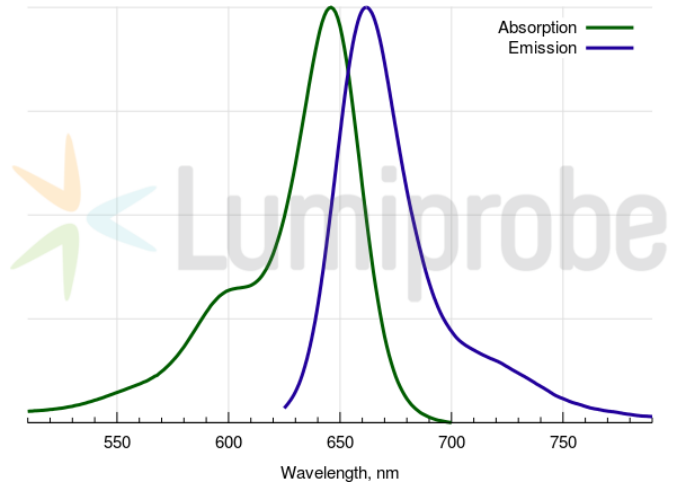
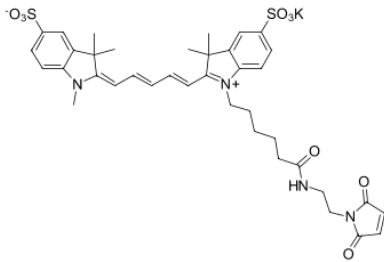


## 磺基-Cyanine5马来酰亚胺

<http://cn.lumiprobe.com/p/sulfo-cy5-maleimide>

一种水溶性、亲水性磺基-Cyanine5 马来酰亚胺 (Cy5® 马来酰亚胺类似物)。我们推荐该产品用于蛋白质标记, 包括抗体标记, 作为 Cy5® 马来酰亚胺的完美替代品。通过凝胶过滤、旋转柱纯化、透析、电泳或层析等方法, 可以轻松地将标记的蛋白质与未反应的染料分离。不含磺基的Cyanine5 马来酰亚胺也提供。



外观:

分子量: 803.00

CAS 编号: 2242791-82-6

分子式: C<sub>38</sub>H<sub>43</sub>KN<sub>4</sub>O<sub>9</sub>S<sub>2</sub>

溶解度:

质量控制:

储存条件:

激发/吸收极大值, 纳米: 646

ε, 摩尔吸光系数, cm<sup>-1</sup>: 271000

发射极大值, 纳米: 662

荧光量子产率: 0.28

CF<sub>260</sub>: 0.04

CF<sub>280</sub>: 0.04