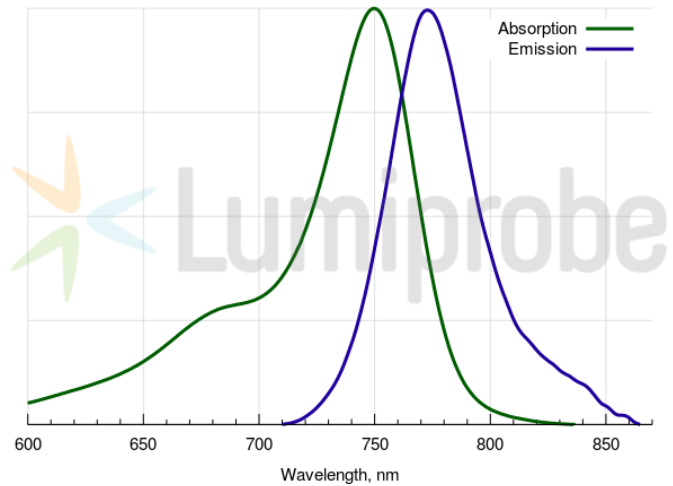
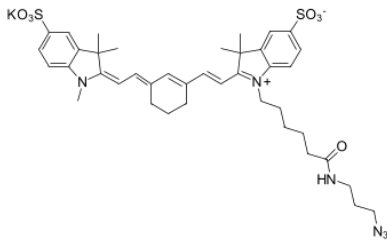


## 磺基-Cyanine7叠氮化物 (sulfo-Cyanine7 azide)

<http://cn.lumiprobe.com/p/sulfo-cy7-azide>

用于点击化学的水溶性近红外叠氮化染料。 sulfo-Cyanine7 是一种花青染料, 是 Cy7® 的类似物, 具有改进的光物理特性。

这种染料非常适合活体生物体的近红外成像研究。



外观: 深色固体

分子量: 829.08

分子式:

$C_{40}H_{48}N_6KO_7S_2$

溶解度:

适用于水、DMF、DMSO

质量:

NMR <sup>1</sup>H, HPLC-MS (95%)

控制:

储存: 收到后在 -20°C 黑暗条件下可保存 24 个月。运输: 室温下可保存最多 3 周。避免长时间暴露在光线下。

条件:

法律 本产品仅供研究目的提供和销售。 本产品并未经过食品、药品、医疗器械、化妆品等领域的安全性和效力测试, 且未经明示或暗示授权用于其他任何用途, 包括但不限于体外诊断、人类或动物用途, 以及商业用途。

激发/ 750

吸收

极大

值,

纳米:

$\epsilon$ , 摩

尔吸

光系

数  $\sigma\epsilon$

发射 773

极大

值,

纳米:

荧光 0.24

量子

产率:

CF<sub>260</sub>: 0.04

CF<sub>280</sub>: 0.04

Cy® 是 GE Healthcare 的商标。