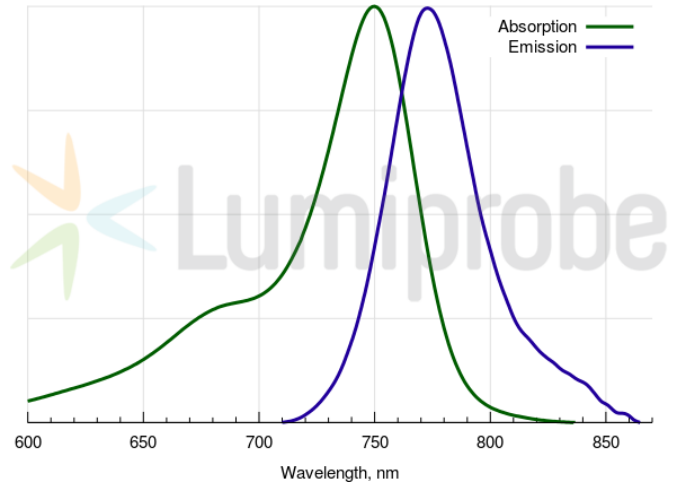
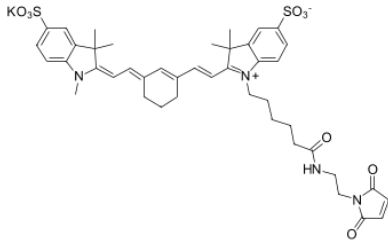


磺基-Cyanine7马来酰亚胺 (sulfo-Cyanine7 maleimide)

<http://cn.lumiprobe.com/p/sulfo-cy7-maleimide>

一种带有马来酰亚胺基团的活性染料，用于标记蛋白质和其他生物分子的巯基基团，是 Cy7® 马来酰亚胺的类似物。

sulfo-Cyanine7 是一种亲水性近红外荧光团，其七甲基链中具有刚性环，改善了其光物理性质。是一种适用于各种应用（包括近红外成像）的出色染料。



外观: 深绿色粉末

质谱 868.2

M+

增量:

分子 869.10

量:

CAS 2183440-60-8 (potassium salt), 2183440-59-5 (inner salt)

编号:

分子 C₄₃H₄₀KN₂O₇S₂

式:

IUPAC 1-[2-(6-{2-[(E)-2-[(E)-3-[(E)-2-[1-Methyl-3,3-dimethyl-5-(oxysulfonyl)-2-indolinylidene]ethylidene]-1-cyclohexen-1-yl]ethenyl]-3,3-dimethyl-5-(oxysulfonyl)-3H-indol-1-yl]hexanoylamino)ethyl]-1H-pyrrole-2,5-dione,

名称: potassium salt

溶解

度:

质量 NMR ¹H, HPLC-MS (95%)

控制:

储存

条件:

法律声明: 本产品仅供研究目的提供和销售。 本产品并未经过食品、药品、医疗器械、化妆品等领域的安全性和效力测试，且未经明示或暗示授权用于其他任何用途，包括但不限于体外诊断、人类或动物用途，以及商业用途。

激发/ 750

吸收

极大

值,

纳米:

ε, 摩 240600

尔吸

光系

数 αm²

发射 773

极大

值,

纳米:

荧光 0.24

量子

产率:

CF₂₆₀: 0.04

CF₂₈₀: 0.04

Cy® 是 GE Healthcare 的商标。