

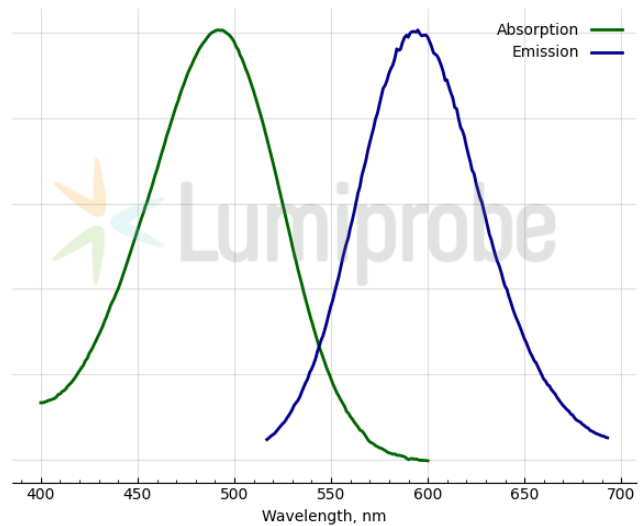
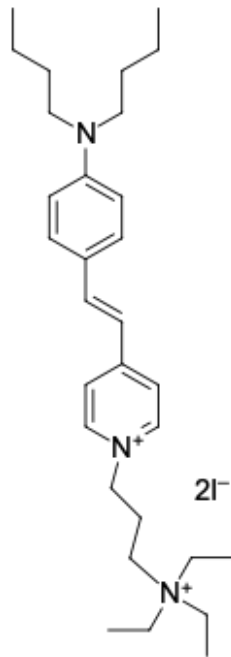
绿色Synapto探针 (SynaptoProbe® Green)

<http://cn.lumiprobe.com/p/synaptoprobe-green-fm-1-43>

绿色Synapto探针是 FM®1-43 的类似物, 是一种广泛使用的绿色荧光染料。通过对突触小泡进行染色用于研究突触或神经肌肉接头中的突触活动。

这种水溶性且对细胞无毒的染料在水性介质中不发出荧光, 但在嵌入细胞膜的外层后发高亮度荧光。当神经元主动释放神经递质时, 染料会被循环中的突触小泡内化并使神经末梢着色。

绿色Synapto 探针可用于可视化活体神经元中的突触囊泡及其胞吐和胞吞作用, 识别主动放电的神经元, 并研究活动依赖性囊泡循环的机制。它还用于成纤维细胞中剪切应力诱导的质膜损伤的可视化。



外观:

分子 705.55

量:

CAS 149838-22-2 (dibromide)

编号:

分子 C₃₀H₄₉I₂N₃

式:

IUPAC N-(3-Triethylammoniumpropyl)-4-(4-(Diethylamino) Styryl) Pyridinium Diiodide

名称:

溶解

度:

质量

控制:

储存

条件:

法律声明 本产品仅供研究目的提供和销售。 本产品并未经过食品、药品、医疗器械、化妆品等领域的安全性和效力测试, 且未经明示或暗示授权用于其他任何用途, 包括但不限于体外诊断、人类或动物用途, 以及商业用途。

激发/ 492

吸收

极大

值,

纳米:

ε, 摩 55800

尔吸

光系

数 m²

发射 594

极大

值,

纳米: