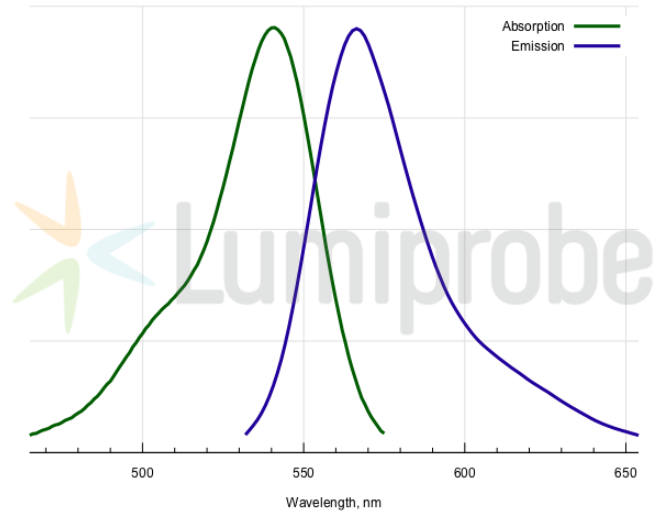
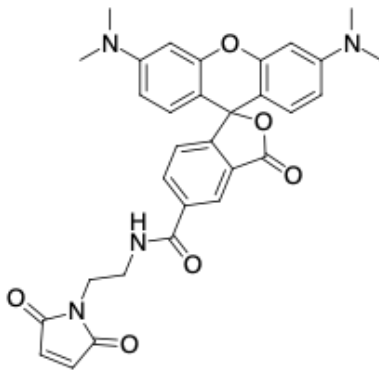


TAMRA maleimide, 5-isomer

<http://cn.lumiprobe.com/p/tamra-maleimide-5>

TAMRA is a well-known rhodamine dye. It is available as two isomers, 5-, and 6-, which have almost identical properties, but need to be separated. This is a thiol-reactive maleimide derivative of 5-TAMRA.



外观:

质谱 552.2

M+

增量:

分子 552.58

量:

分子 $C_{31}H_{28}N_4O_6$

式:

IUPAC 1-[2-({3',6'-Bis(dimethylamino)-3-oxospiro[isobenzofuran-1,9'-xanthen]-5-yl})carbonylamino)ethyl]-1H-pyrrole-2,5-dione

名称:

溶解

度:

质量

控制:

储存

条件:

法律 本产品仅供研究目的提供和销售。 本产品并未经过食品、药品、医疗器械、化妆品等领域的安全性和效力测试，且未经明示或暗示授权用于其他任何用途，包括但不限于体外诊
声明: 断、人类或动物用途，以及商业用途。

激发/ 541

吸收

极大

值,

纳米:

ϵ , 摩

尔吸

光系

数 m^2

发射 567

极大

值,

纳米:

荧光 0.1

量子

产率:

CF_{260} : 0.32

CF_{280} : 0.19