

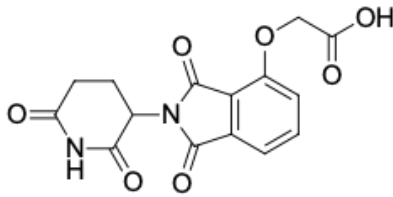
沙利度胺-羧酸 (Thalidomide-carboxylic acid)

<http://cn.lumiprobe.com/p/thalidomide-acid>

含有沙利度胺的结构单元, 具有羧酸官能团, 通过 4-O-位将功能化氨基接头和配体连接到沙利度胺上, 从而方便地组装 PROTAC 分子。

蛋白水解靶向嵌合体 (PROTAC) 是一种可穿透细胞的异质性双功能分子, 可以从细胞中清除特定蛋白质。这种分子的一端含有配体可与靶标结合, 另一端招募 E3 连接酶复合物。导致底物多聚泛素化并随后被细胞蛋白酶体降解。

有几种类型的 E3 连接酶适合此目的。沙利度胺是能够募集 Cereblon (CRBN) E3 连接酶的配体。



外观: 米色固体

分子

量: 332.27

分子

式: CAS 1061605-21-7

编号:

分子

式: C₁₅H₁₂N₂O₇

溶解

度: 二甲基甲酰胺、二甲基亚砷

质量

控制: NMR ¹H 和 HPLC-MS (95+%)

储存

条件:

收到后

-20°C 避光保存 24 个月。运输: 室温下最多可保存3周。干燥。

法律

声明:

本产品

仅供研究

目的提供

和销售。

本产品

并未经过

食品、药

品、医疗

器械、化

妆品等领

域的安全

性和效力

测试, 且

未经明示

或暗示授

权用于其

他任何用

途, 包括

但不限于

体外诊

断、人类

或动物用

途, 以及

商业用

途。